

# CSERC SICS – A FRONTON ÉS AZON TÚL

## Tisztelt meglévő és leendő Partnerünk!

Örömkre szolgál, hogy érdeklődik termékeink iránt.

A **Csercsics Faipari Kft.** Magyarország faiparának fontos résztvevője. Vállalkozásunk több mint három évtized gazdag tapasztalatára tekinthet vissza a bútortipari alkatrészek gyártásában és a szerelvények forgalmazásában.

Cégünk kis- és nagykereskedelmi tevékenységet is folytat. Viszonteladóinkon keresztül, Magyarország egész területén jelen vagyunk, de közvetlenül is kiszolgáljuk az erre igényt tartókat. Futárszolgálatos kiszállítással az ország minden szegletébe gyártás után 48 munkaórán belül eljutnak áruink. A mai kor követelményeinek megfelelő webáruházunkban is minden termékünk megrendelhető.

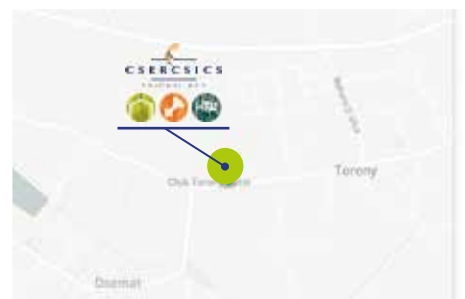
Előkelő pozíciót mondhatunk magunkénak a német és olasz technológiákkal gyártott 3D fóliázott frontok gyártásában. A termékcsalánk magába foglalja a bútortiparban leginkább előforduló szerelvényeket, kiegészítőket, segédanyagokat.

A nyugati országok közelsége és az időközben kialakított jó szakmai kapcsolatok következtében, 2009 óta a német bútortipiacra gyártunk tömörfa étkezőgarnitúrákat. A cég export tevékenysége a szlovén, svéd és osztrák piacokra is kiterjed. Folyamatos innovatív megoldásokon töprengve, a külföldi faipari vásárokat rendszeresen látogatva igyekszünk a hazai és külföldi partnereink változó igényeinek megfelelni.

Termékkínálatunk részben megtekinthető viszonteladóink üzleteiben, teljes árupaletánk pedig a toronyi saját bemutatótermünkben

A Csercsics Faipari Kft. legfontosabb célkitűzése, hogy jó minőségű árut, kedvező áron és jó feltételekkel kínáljon a vevőinek. Cégünk célul tűzte ki, hogy az ország területét szinte 100%-ban lefedő viszonteladói hálózatát erősítse, illetve még nagyobb részesedést vállaljon a nyugati piacokból.

**A Csercsics Faipari Kft. vezetése és minden dolgozója arra törekszik, hogy magas szintű szolgáltatásaival egy megbízható partneri környezetet alakítson ki.**



Üdvözlettel:



**Csercsics Balázs és Csercsics Kitti**



Mi a **Piper** látványtervező programmal dolgozunk, melyben minden saját gyártású termékünk megtalálható.

Részben katalógusunk készítéséhez is e programot használtuk fel. A színek és minták megjelenítése a programban és a katalógusban is eltérhet a valóságtól. Az ebből adódó reklamációkat nem áll módunkban elfogadni. Kérjük színmintáinkat igényelje partnereinktől, vagy cégünktől!

## 2 CÉGTÖRTÉNET



# AZ ÉVEK MÖGÖTTÜNK, A TAPASZTALAT MELLETTÜNK, A FELADAT ELŐTTÜNK.



A vállalkozás 1989. január 3-án alakult, mint egyéni vállalkozás. A cég **alapítója Csercsics Antal és neje Csercsicsné Molnár Violetta**, akik kezdetekben Toronyban a családi háznál tevékenykedtek. Mivel a kisméretű 37 m<sup>2</sup>-es műhelyben egy idő után már nem fértek el, ezért a falu szélén vásárolt a család egy területet, ahol lehetőség nyílt a terjeszkedésre. A cég **jelenlegi székhelye Toronyban található**, amely az osztrák-magyar határ közelében helyezkedik el.



A telephely a kezdeti időszakban még csak 350 m<sup>2</sup> területű volt, amelyen **élfóliák gyártásával foglalkoztunk**. A faiparnak ezen területe eléggé választékhiányos volt akkoriban, így érthető a cég termékeire való hatalmas igény, és ennek következtében a gyors fejlődés beindulása.



1991-ben már megvolt az anyagi forrás is ahhoz, hogy nagyobb területen valósítsuk meg elképzelésünket, és kialakítsuk a 300 m<sup>2</sup>-es bemutatótermet, az amúgy egy hektáros megvásárolt területen.



1992-től ugyancsak vásárlói ösztönzésre **lamináltlap kereskedelemmel és méretre vágással** bővült a vállalkozás szolgáltatásainak köre. A későbbiek folyamán pedig ez kiegészült még a **bútorgyártáshoz szükséges termékek forgalmazásával** is. Mindez a már meglévő épületekben történik.



1994 végére megépült a **lapszabász üzem**, melyben **méretre vágás, fóliázás, éllécezési** munkafolyamatok zajlanak a mai napig.

A cég folyamatos fejlődését mi sem tükrözi jobban, mint hogy az első öt év fejlesztéseit, terjeszkedéseit saját erőből finanszíroztuk. Az első három évben az árbevételek évről-évre megsokszorozódtak, és az ezt követő évek során is folyamatos árbevétel növekedés volt tapasztalható.



1995-ben újabb nagy beruházások vették kezdetüket. Megvásároltuk az első szállító járművet, belekezdtünk a **2000 m<sup>2</sup>-es szerelvényraktár** építésébe. Megkezdtük emellett az **ajtógyártáshoz** szükséges gépek beszerzését, valamint egy **1000 m<sup>2</sup>-es ajtógyártó üzem** felépítését is, amely a következő évre el is készült.

1997-ben beindult a **3D-s (vákuumfóliázott) ajtók gyártása**, melyekre mai napig van igény.

2000-ben a vevői igények kielégítését szem előtt tartva újabb újdonsággal álltunk elő és megkezdtük a **tömörfa ajtók gyártását**. Ehhez **Murakeresztúron vásároltunk egy 2500 m<sup>2</sup>-es üzem**, ahol korábban is faipari tevékenység folyt. Ebben az üzemben történik a **fa, furnérozott ajtók, mándli rúd, lamelló gyártása**. (2008-tól ez az üzem az étkezőgyártásban is fontos szerepet játszik.)

2001-ben lehetőség nyílt a **Széchenyi-terv** keretien belül újabb beruházások megvalósítására. Ekkor húztuk fel az új épületeket, mint az ajtófront gyártás és kazánház épületei. A fóliázott frontgyártás fejlesztéséhez új gépek beszerzésére is sor került. A fa és furnérozott frontok felületkezelése Murakeresztúron megszüntetésre került és innentől a toronyi új üzem festő részlegében végezzük. A termékfejlesztések eredményeképpen bevezetésre került antikolt ajtók felületkezelése is ebben az üzemben történik.



2001-ben az **EN ISO 9001:2000** minőségbiztosítási rendszer került bevezetésre.

2002-től a cég újabb családtaggal bővül, Kocsis József személyében, mint általános igazgató. A **cég létszáma** 2003-ban érte el az eddigi csúcst, **170 főt**, mely az alapításkorit figyelembe véve jelentős fejlődésnek tekinthető, amelyhez természetesen elengedhetetlen feltétel volt a vevői kör bizalma és kitartása.

2005-től a kiskereskedelmi üzletben a **Piper látványtervező program** került bevezetésre. **A vásárlói igények szerint megtervezük a bútort**. A program segítségével rövid idő alatt tudjuk változtatni a bútorfrontok, a korpusz színét, az ajtó típusát, a fogantyúkat és az egyéb kiegészítőket. Ugyanezen év októberétől a lapszabászati tevékenység minőségi javítása érdekében egy új **Holzma táblafelosztó gépet** állítottuk üzembe.



# 2020

2006 év elején elindítottuk egy új integrált vállalatirányítási rendszer bevezetését, amely az MBI Software Company terméke. A Vállalat családi cég mivoltát erősítve, ezen évtől a két nagyobb gyermek Balázs és Kitti is részt vesznek a közös munkában, döntéshozatalban.

Murakeresztúri üzemben 2008-ban elkezdtük a **tömörfa étkező garnitúrák** gyártását a német piacra, valamint a toronyi telephelyen a kárpitváz gyártást, ezek a válság kezdetével egy időben érkeztek a céghez, de rövid idő alatt megerősödtek és a negatív hatásokat jelentősen ellensúlyozták.



2010-ben a német piac minőségi és mennyiségi igényeinek megfelelni akarva szakmai gyakorlatokon vettünk részt. Elindítottuk a magassfényű „plexis” (akril) ajtók fejlesztését, később forgalomba hozatalát (2022-ben a piac változását követve ezek kivételre kerültek).

2012-ben **pályázati úton új élzárógépet**, és **elszívórendszert** kapott a lapszabászat, ahol a régiek cseréje 11 év után már szükségszerű volt. Év elején **megújítottuk honlapunkat** és év végére **elindítottuk webshopunkat** is.

2013-ban ismét **pályázatokat** nyertünk, ezúttal az **informatikai rendszer megújítására**, valamint pályakezdő fiatalok foglalkoztatására. A gazdasági világválság és annak még mindig tartó utóöngéi, valamint a hazai piaci helyzet stagnálása-romlása, a Csercsics Faipari Kft.-t sem kerülte el. Az értékesítési lehetőségek leszűkültek, azonban a kihasználatlan kapacitások lekötése sikerrel járt. 2017-ig terjedő időszakban bankot váltottunk, a gyártási folyamatokat racionalizáltuk, fejlesztettük.



## 4 CÉGTÖRTÉNET



A korábbi évek sikeres gazdaságpolitikai, pénzügyi, optimalizálási tevékenységei 2017-re meghozták eredményüket, cégünk ismét felfelé ívelő spirálba került, így részben önerőből, részben banki hitel segítségével a tömörfa gyártásunkat fejleszteni tudtuk. A murakeresztúri üzemünket átalakítottuk, hogy egy komplett gyártástechnológiai sort tudjunk felállítani 3 új gép beépítésével: sorozatvágó, 5 fejes gyalugép, optimalizálógép. Emellett felújítottuk villamos hálózatát, elszívó rendszerét is. A toronyi üzemben pedig egy 1300mm széles kontaktcsiszolót állítottunk üzembe, ezt már pályázati segítség útján.



Toronyban 2019-ben egy Homag 5 tengelyes CNC gép került beüzemelésre, mellyel a tömörfa gyártásunkat erősítettük, illetve a gép segítségével eddig nem megoldható termékek gyártására is lehetőségünk nyílt. 2022 elején egy Altendorf lapszabásgéppel és Homag forrólevegős nullfűgás élzárógép is munkába állt. Közben folyamatosan korszerűsítjük az üzemek világítását, hőszigetelését, nyílászáróit is, pályázati pénzből az informatikai rendszert, targoncákat. 2022 másik fontos eseménye, hogy az alapító tulajdonosok nyugdíjba vonultak és az ifjabb generáció vette át a cég irányítását. Az új cégvezetéssel egy racionalizálást hajtottunk végre, megszüntettük a plexis frontgyártást, szűkítettük a fóliás és festett ajtó kínálatot, mindeközben design-ban és színekben igyekeztünk korszerűsíteni.

A fejlesztéseknek köszönhetően a megnövekedett gyártási kapacitással hatékonyabban, megbízhatóbban tudjuk kiszolgálni megrendelőinket, valamint folyamatosan keressük a lehetőséget a keletkező szabad kapacitások lekötésére.

Fontos lépés volt a Soproni Egyetemen és a szombathelyi Hefele Menyhért szakiskolával karöltve a duális képzés, „utódnevelés” elindítása, melyben a végzett diákok egy része meg is marad cégünknel, erősítve azt, az iskola idő alatt megszerzett tapasztalatokkal. Ezt a vonalat folyamatosan visszük tovább és várjuk a jelentkezőket. Duális képzés keretein belül már 2 friss diplomás kollégával bővült cégünk. A jövőbe tekintve, újabb fejlesztésekre készülve, átlag 75 fővel várjuk az elkövetkező évek kihívásait, melyet az Ipar 4.0 (4. ipari forradalom – robotizáció, teljes automatizálás) fog eredményezni.

## Murakeresztúri telephely - 2500 m<sup>2</sup> beépített üzemi terület

Fűrészáru raktár



Szárítókamrák, kazánház



Tömörfa megmunkálás, asztalgyártás



Tömörfa ajtógyártás, MDF frontokhoz kiegészítő gyártás



Pufferraktár



# Toronyi telephely - 10.500 m<sup>2</sup> beépített üzemi terület



Apríték daráló-tároló,  
kazánház



Tömörfa szerelőüzem



Membránprés, minőségellenőrzés,  
csomagolás, üzemi iroda,  
kárpitváz gyártás.



Felületkezelő üzem



CNC gyártósor



Lapraktár



Szerelvény üzlet, irodák



Lapszabászat, élzárás



Asztalos üzem, bútorgyártás



Stáfligyártás, lapraktár,  
szerelvényraktár,  
üzemi iroda, tanműhely



Internetes oldalainkon még  
több képet és videót talál,  
a többi gyártási folyamatról is.

## 6 ÁLTALÁNOS INFORMÁCIÓK A 3D-S PVC FÓLIÁZOTT BÚTORFRONTOKHOZ

### ÁLTALÁNOS INFORMÁCIÓK A CÉGÜNK ÁLTAL GYÁRTOTT BÚTORFRONTOKHOZ

#### Megrendelés

- Megrendelést, módosítást, reklamációt, lemondást csak írásban fogadunk el.
- Pótrendelés, vagy ismételt leadás esetén, ezt kérjük jól láthatóan jelölni.
- A méreteket milliméterben kérjük megadni.
- Módosítást, lemondást a megrendelés leadását követő 24 munkaórán belül tudunk fogadni.

#### Visszaigazolás, teljesítési határidő

- A megrendeléseket e-mail-ben visszaigazoljuk, amely többek között tartalmazza az árakat és a teljesítési határidőt.

#### Szállítás

- A készterméket futárszolgálattal juttatjuk el vásárlóinkhoz.
- A kiszállítás díját az aktuális árlistánk tartalmazza.
- Lehetőség van személyes átvételre is toronyi telephelyünkön.

#### Reklamáció

- A kifogásolt terméket minden esetben kérjük Cégünkhöz visszaküldeni. A jogosan reklamált termékeket soron kívül újragyártjuk.
- Az átvételkor szemrevételezéssel látható hibák reklamációját, az átvételt követő 48 munkaórán belül kérjük leadni részünkre. Ha az áru a vevőnél már tovább megmunkálásra került, pl. fogantyúzás, pánthely fúrás, akkor az átvételkor szemrevételezéssel fellelhető hibákra, pl. karcosodás, reklamációt már nem áll módunkban elfogadni.

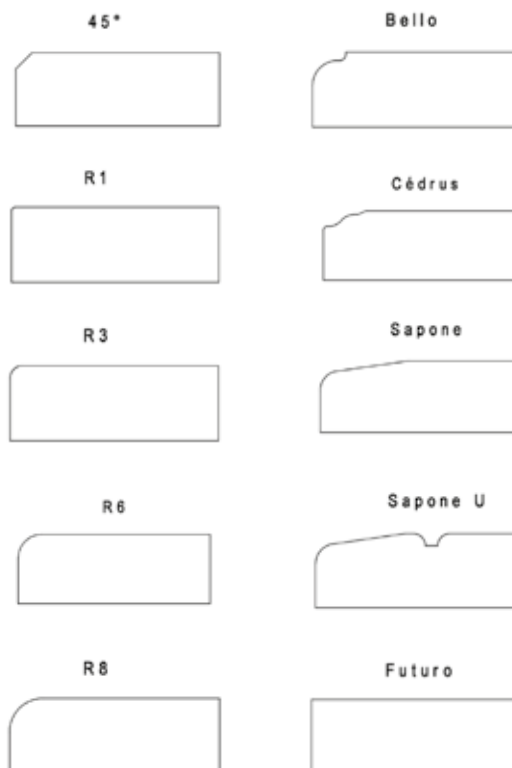
#### Garancia

- **Fóliázott Bútorfrontokra 5 év Extra Garancia** (standard fólia kínálatunkra vonatkozik, fólia leválás esetén), minden egyéb saját gyártású termékünkre 2 év a garancia.
- Egyéb nem saját gyártásból származó termékekre a gyártói garanciákat érvényesítjük.

#### Egyéb

- Termékeink műszaki adatlapjai letölthetőek honlapunkról (Letöltések/Segédletek), megtalálhatóak árlistáinkban, valamint igényelhetőek tőlünk, vagy viszonteladóinktól.
- Minimum ajtóméret táblázatunk letölthető honlapunk GY.I.K. menüpontjából, valamint hozzáférhető az előbb felsorolt lehetőségeken.
- Megrendelőlapjaink a Letöltések/Segédletek menüpontban találhatóak weboldalunkon, vagy szinten hozzáférhetőek a fent sorolt helyeken.
- Gyártási határidőkről honlapunk GY.I.K. menüpontjában tájékozódhat, vagy szintén a fent sorolt lehetőségek egyikén. Fontos, hogy a megadott munkanapok a kiszállítás idejét nem tartalmazzák.
- Minden esetben az aktuális Általános Üzletszabályzatunkban leírtak mérvadóak, ez a honlapunkon a Letöltések/Segédletek menüben mindig elérhető.

### Élprofilok



Minden típusnál az alkalmazott élprofil külön feltüntetve, egyedi kérésre bizonyos típusokat más élprofillal is legyártunk.

## FONTOSABB TUDNIVALÓK

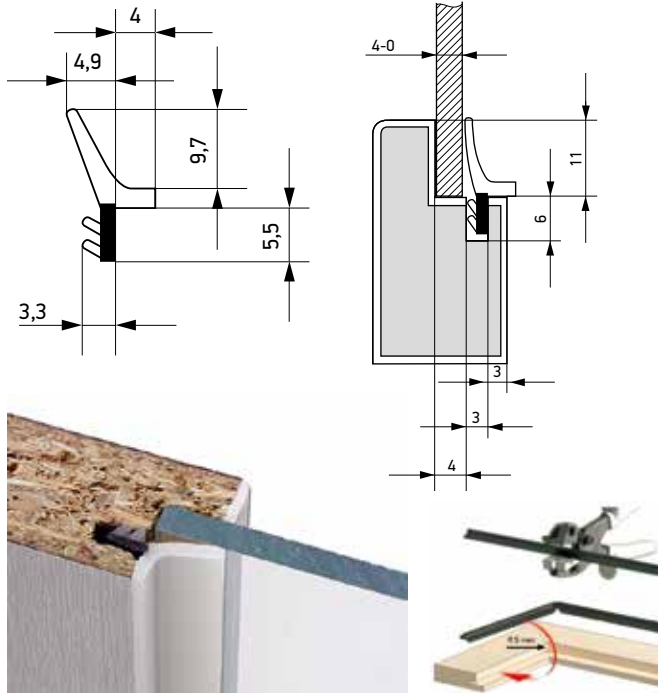
- Egyedi méretekre nem számolunk felárat (fóliás, festett ajtók esetében)!
- Minden marásminta rendelhető „L-sarokajtó” és „Szögletes sarokajtó” kivitelben, kivételek: Retro A, B, típusokból „L-sarokajtó” nem kérhető a minta korlátjai miatt.
- Íves frontok és egyéb speciális megoldások (pl.: osztott üveges), csak a megadott típusokból és feltételek mellett rendelhetőek.
- Teleajtó mintájú és üveges kivitelű ajtók, csak az egyes marásoknál megadott minimum méretű vagy nagyobb ajtók esetében készíthetők. Álló fiókelő mintával viszont bizonyos méretig kérhetőek ezen elemek is.
- A minimum magassági méreténél kisebb elemek csak fiókelő marással készíthetők.
- Az ajtómarással készíthető fiókelők üveges kivitelben is rendelhetőek.
- A 80 mm alatti méret esetén (szélesség vagy magasság) R3, R6, R8, vagy Bello körbemarás kérhető.
- Sapone, Sapone-U, Fiume, Körbemar (R1, R3, R6, R8, D20), Futuro mintáknál a tele ajtó és fiókelő minta megegyezik, ezért a megadott méret, az abszolút minimumméret.
- A minimum szélességi méretnél kisebb, bármilyen magasságú elem esetében fiókelő minta sem készíthető, csak körbemar kivitelben, a Bello, R3, R6, R8 körbemarással készülhetnek.
- Üveg és betétméreték számolásához az egyes marásmintáknál megadott méreteket kell vonni a magassági (M) és a szélességi (Sz) méretekből.
- Üvegbefogó gumi megoldás esetén (lásd 8. oldal), a fentiek felül még plusz 4 mm-t le kell vonni a magasságból és a szélességből is! Üvegbefogó gumi nem alkalmazható a profil vékonysága miatt az alábbi marásoknál: Bello Classic, Itali Classic, Fortuna Classic, Orlo II., Lia-Moderno II., Retro-A.
- Osztott (egy álló és 1 vagy 2 vízszintes osztású) üveges ajtókra bármilyen méretben, de csak a katalógusban megjelölt típusokból vállalunk megrendelést.
- Falcolt üveges ajtóknál felárat alkalmazunk (osztott üveges is), üveges felárat nem számolunk fel a Retro-A, B, ajtófrontoknál. Átmart üveges front ára megegyezik a tele ajtó árával. Átmart frontnál nem végzünk hátdoldali falcolást az üveg behelyezéséhez. Osztott üvegesben nincs. Fóliázott kivitelben csak a Bello, Superbo A és B, Tenda, Viola, Fortuna és Fortuna Classic minták kérhetőek átmarva, a többi típus csak natúr vagy festett ajtó esetén (magasfényűben nem kérhető).
- Üveg beépítés esetén a gyártási határidő +10 munkanap. Csak falcolt ajtót üvegezzünk. Az üveget vagy sziloplaszttal, vagy a későbbiekben ismertetett gumis, vagy műanyag üvegbefogóval, esetleg ezek kombinációjával rögzítjük.
- A legnagyobb rendelhető fóliázott frontméret: 2500x1250 mm (magasság x szélesség).
- A magasfényű fóliával készült MDF ajtó, maximum 1000 mm hosszban rendelhető a következő marásmintákkal: Bello, Superbo-A és B, Sapone, Fiume, Körbemar R3, R6, R8, Intarsio Tölgy és Dió, Cubico Tölgy és Dió
- Magasfényű fóliás frontokat 1000 mm magasság felett, csak vevői felelősség-re garancia nélkül gyártjuk le!
- A 100. Matt coffee latte maximumális gyártható méretre 1000x600 mm!
- Fiume, Maniglia-S ajtók gyártásához minden esetben frontrajtot kérünk a marási minták elhelyezése miatt!
- Az ajtókatalógusban fogantyúval együtt bemutatott ajtók ára, tartalmazza a fogantyú árát (Rado marásminta, UKW-5 fogantyúval)
- Felhívjuk megrendelőink figyelmét, hogy a Fortuna Retro-B és Bello frontok estén, a 345 mm-nél kisebb ajtószélességeknél, a minta geometriai korlátai miatt, torzult látszatot kelt a kész ajtó.
- Szögletes sarokajtó ára: a megfelelő ajtó ára + árlista szerinti felár. Szögletes sarokajtó csak széria méretben rendelhető.
- Bérfóliázást, csak fóliázásra előkészített (csiszolt) felülettel tudunk elfogadni! Csiszolatlan felület esetén a csiszolási díj az árlista alapján számolandó. Előre kifalcolt üveges ajtó bérfóliázását nem vállaljuk.
- A színazonos hátdoldal csak kétoldali fóliázással kérhető.
- Ívelt sarokajtó Bello, Superbo-A, B, Fortuna, Körbemar R3, R6, R8 és Viola marással kérhető M: 590 -718- 895 mm, Sz: 520 mm méretekből (300x300mm-es sarokhoz). A Viola ajtó antikolással is kérhető.
- Antikolható bútorfrontok: Itali Classic, Bello Classic, Fortuna Classic, Iseum, Viola, Orlo II., Retro A, B.
- Antikolható színek: 24. nyír, 83. ivory, 93. világos cseresznye, 96/B sötét calvados, 97. fehér dió.
- Antikoló színek: bordó, barna, beige.
- PVC fólia eladásához, vágásdíjat számolunk fel.
- 2014. január 1-től derékszögű sarok kialakítás helyett, a sarkok R3-as lekerítéssel készülnek. Régebben gyártott derékszögű ajtó pótrendelése esetén, kérjük ráírni, hogy „Pótrendelés”, és az eredeti megrendelés számát.
- Futuro minta már D20 körbemarással készül, ezért az ára megegyezik a körbemar árával. Kérésre a régi módon is legyártjuk, sarokkerítés nélkül, de a körbemar árában.

- Fokozott hőhatásnak kitett ajtó élek extra védelme: lehetőség van, külön kérésre, (a megrendelésen megjelölve,) azon ajtók éleinek extra védelmére, amelyeknél fokozott hőhatás léphet fel. Az élek megerősítése egy hőre kevésbé érzékeny víztiszta ragasztószalag felhelyezésével történik. A megerősítés a frontfelületen nem látható. A külön védelemmel való ellátás 3 fm-ig díjmentes, egyébként az árlistánk alapján számolandó. Figyelem! Fenti megoldás teljes mértékben nem gátolja meg a fokozott hőhatás miatt fellépő fólia leválást, de csökkenti a leválás és zsugorodás valószínűségét.
- Hordozóanyag 18 mm-es egy oldalon fehér laminált MDF lap (kivétel Tower-ek, melyeknél 16 mm is lehet, illetve Maniglia-k ahol 19mm is kérhető). 2 oldalon natúr, vagy 2 oldalon fóliázott esetekben további kérhető vastagságok: egyedi egyeztetés alapján.
- M192 Maniglia-U frontunkat rejtett fogantyú profilos (pl Gola )bútormegoldásokhoz ajánljuk.
- M682 Swedish-B szögletes belő marással és sarkokkal készül, minden másban megegyezik a hagyományos Swedish marással.
- Retro-A, B marásmintáink az Orlo II. marásra épülnek, ahhoz adnak új üveges alternatívákat. Retro-A és B típusoknál az üveges rész magassági mérete mindig fix, 250mm.
- Intarsio tölgy és Intarsio dió frontoknál a betét magassága fix 175mm és pozíciója mindig 145mm a felső éltől, üvegesben nem kérhető! A betét vagy gyalult, vagy bárdolt felületű.
- Decowood és Decomaniglia elnevezésű termékeink Falco HPL-es felülettel készülnek, a következő színekben: 107FS08 jégfehér, 200FS02 fekete, 577FS22 Sonoma tölgy, 623FS22 világos Monaco tölgy, 624FS22 krém Monaco tölgy, 351FS08 satén, 352FS08 latte, 348FS15 krém. Kérhető további Falco HPL színekben is, felár ellenében és a maradék HPL is számlázásra kerül. Üvegesben nem kérhető!
- M351 Lámpa panelek max. 2500 mm hosszúságban rendelhetőek és alapon 100 mm szélesek. A szélesség igény esetén egyedi méretben is megoldható. A nűtos panel ára tartalmazza a bemart alumínium profilt és opál dekorációs fedőt is, de a LED szalagot nem!
- Robbantott fióksor minden marásmintából kérhető. Lényege, hogy a fióksort ajtóként marjuk le, de fóliázás vagy festés előtt azt felvágjuk fiókelőkre. A fióksor látszat így az egész konyhában végigfut, úgy, hogy ajtómintá van bennük. Feláras termék! További információk az 36. oldalon.
- Tagolt frontok: Csak vízszintes osztott tele és üveges ajtó rendelésére is van lehetőség, egy vagy kettő vízszintes tagolással. Ezt a lehetőséget főleg nagyméretű „keretes” ajtókhöz ajánljuk, üveges esetén ez plusz merevítést is ad. Az osztók elhelyezése alap esetben egymél közepén, kettőnél harmadolva, de egyedi pozíciókba is kérhetőek. Íves oldalvezetésű mintáknál nem kérhető üvegesben sem (Tenda) Nem keretes típusokhoz pl.: Sapone, Körbemar, Liny stb. csak üveges változatban kérhető! További információk az 36. oldalon.
- Antikolt M132 Orlo II. rendelés esetén a fiókelőn csak vállazás van, a belső minta nélkül
- T081 és T082 Ligno maniglia fogantyú profiljaink bármelyik frontunkhoz kérhetőek. Az ár számolása a választott front m2 ára + a fogantyú folyóméter ára (mindig a szélességi méretre kerül rá). A fogantyú anyaga lehet dió natúr olajozva, vagy tölgy natúr, vagy fehér olajozással. A fogantyúkat front nélkül is értékesítjük! A profillal rendelt ajtómegrendeléseken a profil igényt jól láthatóan kérjük feltüntetni! A fogantyú méretet mi számoljuk le a kész méretből! (T081 esetén ez M-9 mm) Minimum szélességi méret, melyre kérhető: T081: 150mm, T082: 180mm.
- Minden marásminta kérhető „álló fiókelő” (lásd. 37. oldal) mintával is. Rendelésén kérjük külön jelölni, a jelölés elmulasztása esetén a méret alatti elemeket csak körbemarással készíthetjük.

## 8 ÁLTALÁNOS INFORMÁCIÓK A 3D-S PVC FÓLIÁZOTT BÚTORFRONTOKHOZ

### Üvegrögzítés üvegbefogó gumival

Megrendelésen külön kérjük feltüntetni. Néhány mintánál nem alkalmazható a profil vékonysága miatt, a mintánál ezt külön jelezzük. Bővebb infók az előző oldalon.  
**FONTOS!** A mintánál kiírt betét méretekből ezen megoldás esetén még további 4mm-t le kell vonni a magassági és szélességi méretekből is!

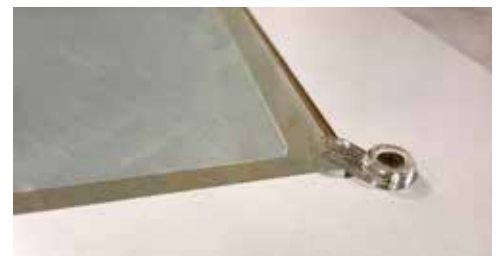


### Üvegrögzítés műanyag üvegbeszorítóval

Megrendelésen kérjük feltüntetni, amennyiben ezt a lehetőséget választja.  
 A rögzítőt csavarral erősítjük az ajtó hátoldalához és kiáll annak síkjából!

**21972:** 3,3mm-es stifttel

**21973:** 6mm-es stifttel

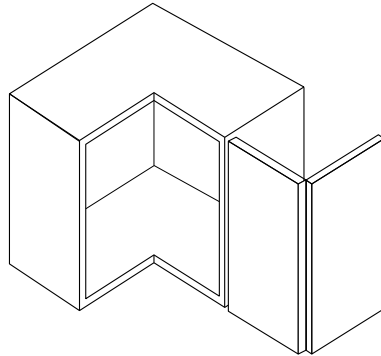




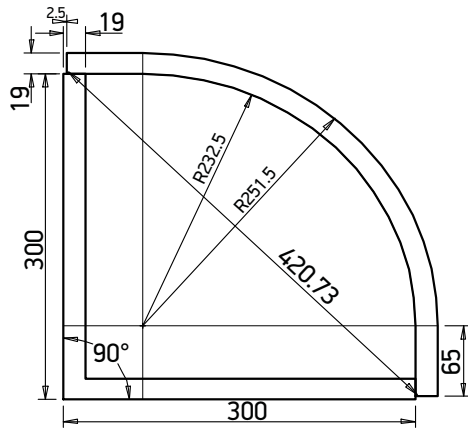
# ÁLTALÁNOS INFORMÁCIÓK A 3D-S PVC FÓLIÁZOTT BÚTORFRONTOKHOZ 9

## „L” sarokajtó frontmegoldás

Minden típusból rendelhető,  
rendelésen jelölendő.  
Két front találkozásánál  
nincs élmarás, csak vágott él.

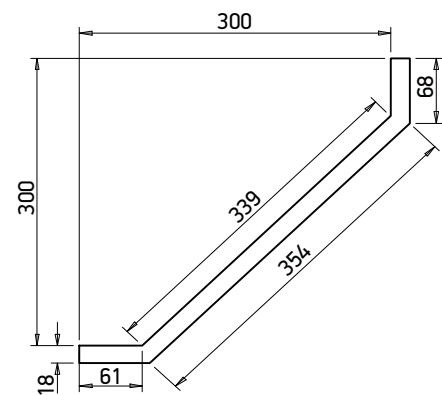


## Ívelt domború sarokajtó méretezési információ



Csak ezt az egy ívet áll lehetőségünkben gyártani!

## Szögletes sarokajtó méretezési információ



## Antikolások



Barna kontúros antikolás



Bordó kontúros antikolás



Beige kontúros antikolás



Barna normál antikolás



Bordó normál antikolás



Beige normál antikolás

A kiadványban feltüntetett színek csak tájékoztató jellegűek! A színmintát minden esetben kérje a gyártótól!  
Ennek elmulasztásából adódó reklamációkért felelősséget nem vállalunk!

## 10 FÓLIÁZOTT BÚTORFRONTOK

### M011 BELLO



Osztott üveges

Minimum ajtóméret mintához: 230×200 mm

Élprofil: Bello

Üvegméret: M-108 mm, Sz-108 mm

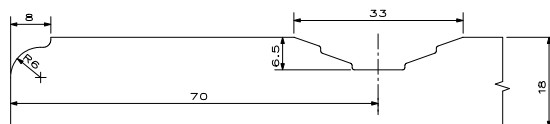
Magasfényű fóliával rendelhető

Domború kivitelben kérhető, tele és üveges megoldással

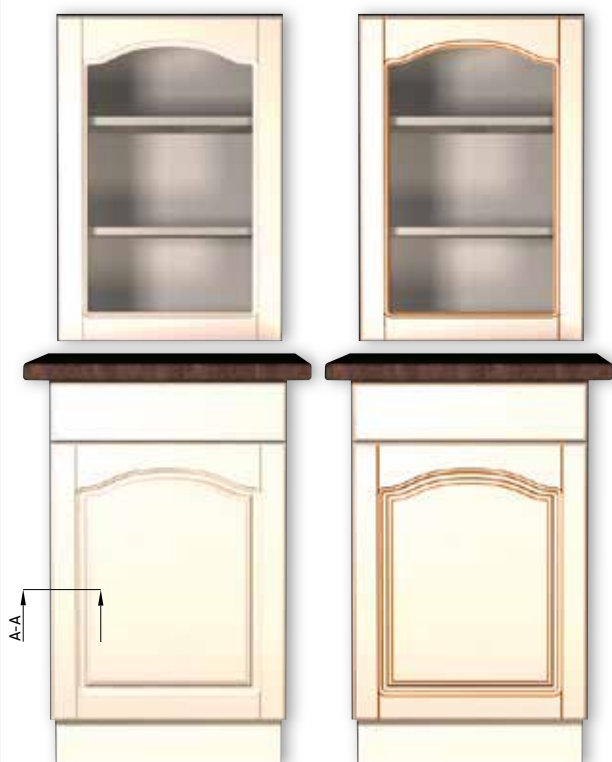
Osztott üveges kivitelben rendelhető: egyedi méretben is, 718 mm-ig egy vízszintes, 718 mm-től egy vagy kettő (megrendelő határozza meg) vízszintes osztóval, a függőleges osztó minden esetben egy.

A 345 mm-nél kisebb ajtószélességeknél a minta geometriai korlátai miatt a kész ajtó torzult látszatot kelt 1 vagy 2 vízszintes tagolással kérhető, lásd 36. oldal

A-A



### M012 BELLO CLASSIC



Antik

Minimum ajtóméret mintához: 293×285 mm

Élprofil: Cédrus

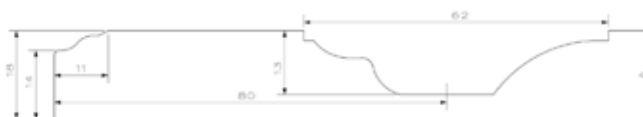
Üvegméret: M-120 mm, Sz-120 mm

Antikolható

Üvegbefogó gumis megoldással nem kérhető

1 vagy 2 vízszintes tagolással kérhető, lásd 36. oldal

A-A



## M021 SERIE



Minimum ajtó méret mintához: 250x265 mm

Élprofil: Bello

Üveg méret: M-120 mm, Sz-120 mm

1 vagy 2 vízszintes tagolással kérhető, lásd 36. oldal



## M041 SUPERBO-A



Osztott üveges

Minimum ajtó méret: 200x200 mm

Élprofil: Bello

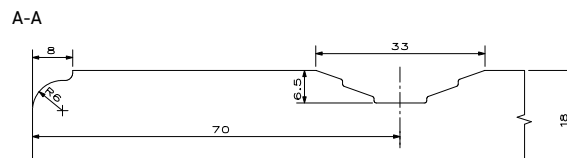
Üveg méret: M-108 mm, Sz-108 mm

Magasfényű fóliával rendelhető

Domború kivitelben kérhető, tele és üveges megoldással

Osztott üveges kivitelben rendelhető: egyedi méretben is, 718 mm-ig egy vízszintes, 718 mm-től egy vagy kettő (megrendelő határozza meg) vízszintes osztóval, a függőleges osztó minden esetben egy.

1 vagy 2 vízszintes tagolással kérhető, lásd 36. oldal



## 12 FÓLIÁZOTT BÚTORFRONTOK

### M042 SUPERBO-B



Osztott üveges

Minimum ajtó méret: 230×230 mm

Élprofil: Bello

Üveg méret: M-108 mm, Sz-108 mm

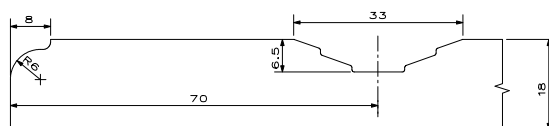
Domború kivitelben kérhető, tele és üveges megoldással

Magasfényű fóliával rendelhető

Osztott üveges kivitelben rendelhető: egyedi méretben is, 718 mm-ig egy vízszintes, 718-tól egy vagy kettő (megrendelő határozza meg) vízszintes osztóval, a függőleges osztó minden esetben egy.

1 vagy 2 vízszintes tagolással kérhető, lásd 36. oldal

A-A



### M043 SUPERBO-A EASY



Minimum ajtó méret: 200×200 mm

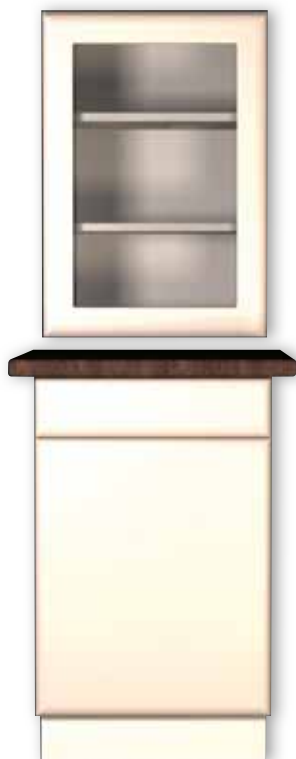
Élprofil: R3

Üveg méret: M-90 mm, Sz-90 mm

1 vagy 2 vízszintes tagolással kérhető (csak üveges kivitel esetén), lásd 36. oldal

A-A



**M051 SAPONE**


Osztott üveges

Minimum ajtó méret mintához: 115×295 mm

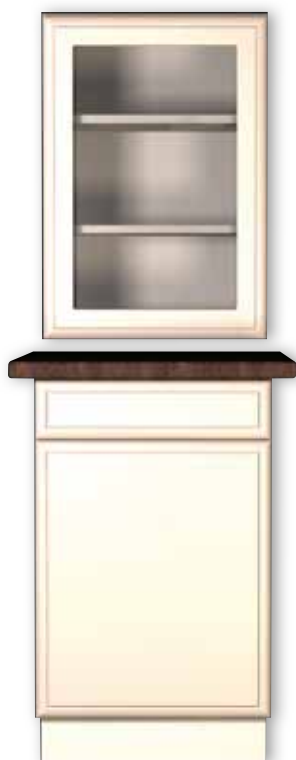
Élprofil: Sapone

Üvegméret: M-120 mm, Sz-120 mm

Magasfényű fóliával rendelhető

Osztott üveges kivitelben rendelhető: egyedi méretben is, 718 mm-ig egy vízszintes, 718 mm-től egy vagy kettő (megrendelő határozza meg) vízszintes osztóval, a függőleges osztó minden esetben egy.

1 vagy 2 vízszintes tagolással kérhető (csak üveges kivitel esetén), lásd 36. oldal


**M053 SAPONE-U**


Osztott üveges

Minimum ajtó méret mintához: 115×295 mm

Élprofil: Sapone-U

Üvegméret: M-120 mm, Sz-120 mm

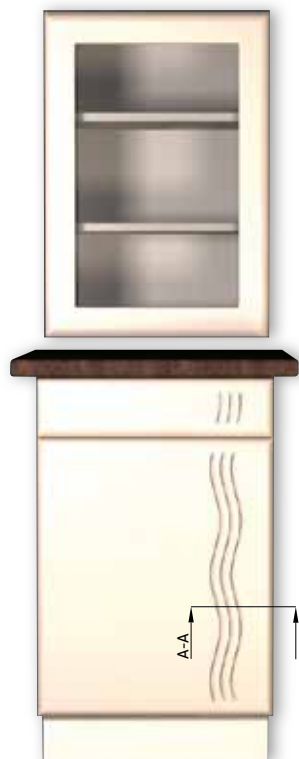
Osztott üveges kivitelben rendelhető: egyedi méretben is, 718 mm-ig egy vízszintes, 718 mm-től egy vagy kettő (megrendelő határozza meg) vízszintes osztóval, a függőleges osztó minden esetben egy.

1 vagy 2 vízszintes tagolással kérhető (csak üveges kivitel esetén), lásd 36. oldal



## 14 FÓLIÁZOTT BÚTORFRONTOK

### M081 FIUME



Minimum ajtó méret: 115×295 mm

Élprofil: Sapone

Üvegméret: M-120 mm, Sz-120 mm

Magasfényű fóliával rendelhető

Gyártáshoz szükséges frontrajz

1 vagy 2 vízszintes tagolással kérhető (csak üveges kivétel esetén), lásd 36. oldal



A-A



### M141 TENDA



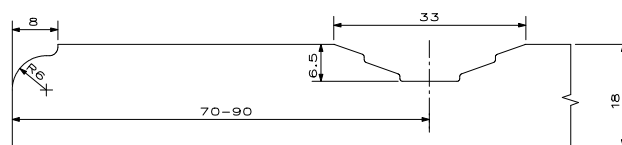
Minimum ajtó méret: 230×230 mm

Élprofil: Bello

Üvegméret: M-108 mm, Sz-108 mm

Vízszintes tagolással nem kérhető!

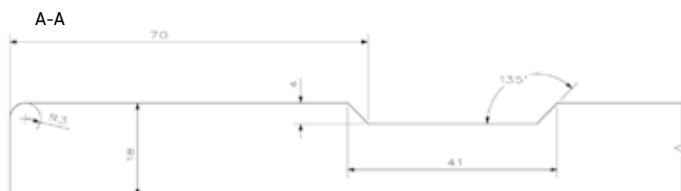
A-A



M130 SVÉD-ORLO



Minimum ajtó méret: 245x245 mm  
 Élprofil: R3  
 Üvegméret: M-130mm, Sz-130mm  
 1 vagy 2 vízszintes tagolással kérhető, lásd 36. oldal

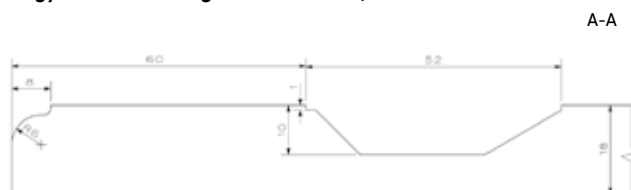


M132 ORLO II



Antik

Minimum ajtó méret: 245x245 mm  
 Élprofil: Bello  
 Üvegméret: M-130 mm, Sz-130 mm  
 Antikolható, antikolt rendelés esetén a fiókelőn csak vállazás van, a belső minta nélkül  
 Üvegbefogó gumis megoldással nem kérhető  
 1 vagy 2 vízszintes tagolással kérhető, lásd 36. oldal

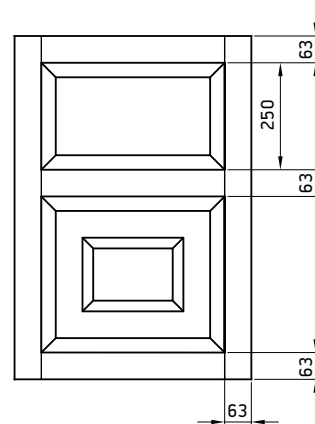


## 16 FÓLIÁZOTT BÚTORFRONTOK

### M133 RETRO-A



Antik



A-A

**Retro-A marásmintánk az Orlo II. marásra épül, ahhoz ad új üveges alternatívát, fiókelő és teleajtó esetén az Orlo II. marást gyártjuk!**

Az üveges rész magassági mérete mindig fix, 250 mm

**Élprofil:** Bello

Egyedi méretben kérhető, de az üveges rész mérete ez esetben is fix.

**Minimum méret mintához:** 590×295 mm, alatta Orlo II. szerint

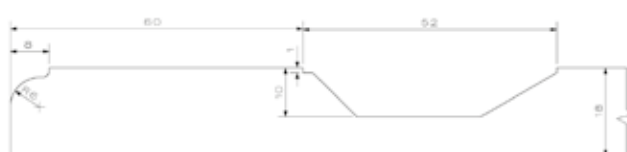
**Üvegméret számolás:** M 245 mm fix , Sz-130 mm

**Antikolható,** antikolt rendelés esetén a fiókelőn csak vállazás van, a belső minta nélkül

**Üvegbefogó gumis megoldással nem kérhető. Üveges felár nincs.**

**L-sarokmegoldásban nem kérhető!**

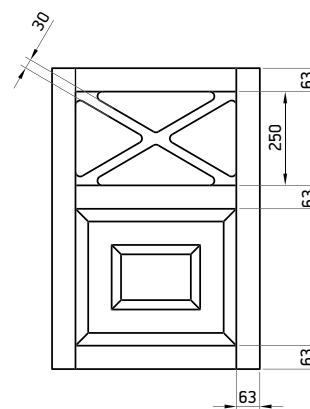
**1 vízszintes tagolással készül, ennek pozíciója mindig fix**





**M134 RETRO-B**


Antik



**Retro-B, marásmintánk az Orlo II. marásra épül, ahhoz ad új üveges alternatívát, fiókelő és teleajtó esetén az Orlo II. marást gyártjuk!**  
 Az üveges rész magassági mérete mindig fix, 250 mm.

**Élprofil:** Bello

Egyedi méretben kérhető, de az üveges rész mérete ez esetben is fix. Bizonyos méret felett az „X” osztás torzult látszatot kelt, javasolt maximális ajtószélesség 495 mm.

**Minimum méret mintához:** 590×295 mm, alatta Orlo II. szerint

**Üveg méret számolás:** M 245 mm fix , Sz-130 mm

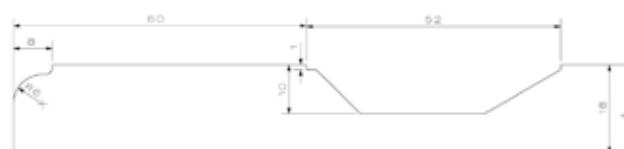
**Antikolható,** antikolt rendelés esetén a fiókelőn csak váltazás van, a belső minta nélkül.

Üveges felár nincs.

**L-sarokmegoldásban nem kérhető!**

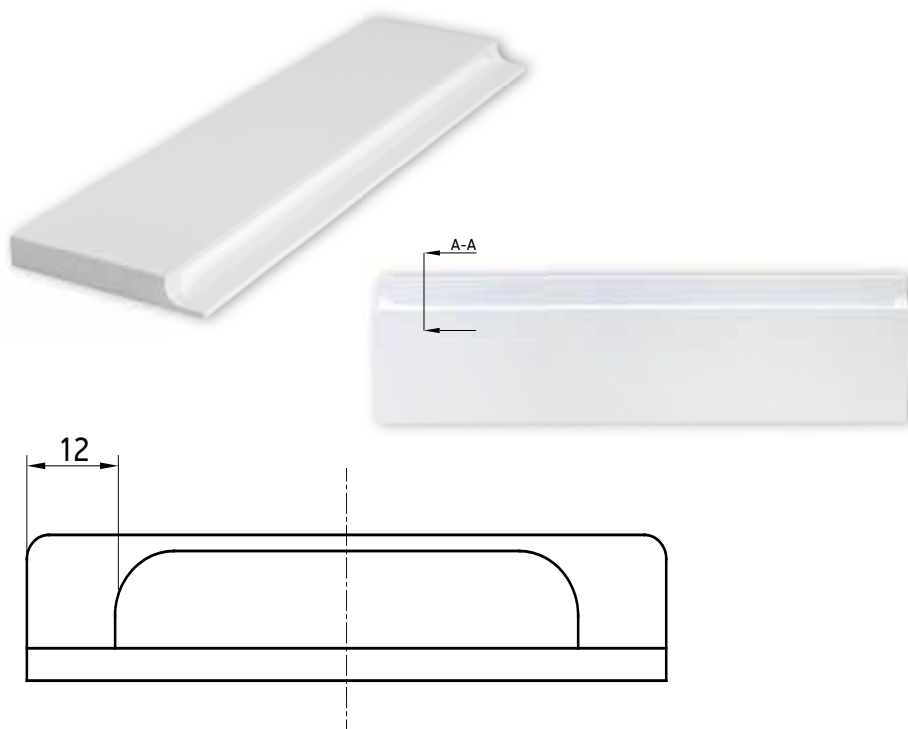
**1 vízszintes tagolással készült, ennek pozíciója mindig fix**

A-A



## 18 FÓLIÁZOTT BÚTORFRONTOK

### M191 MANIGLIA-L



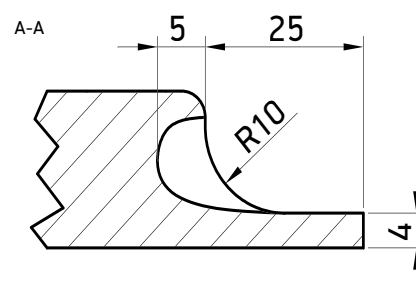
**Minimum ajtó méret:** 125x295 mm

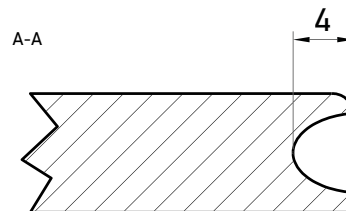
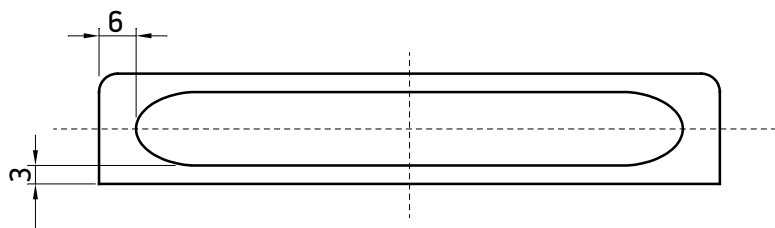
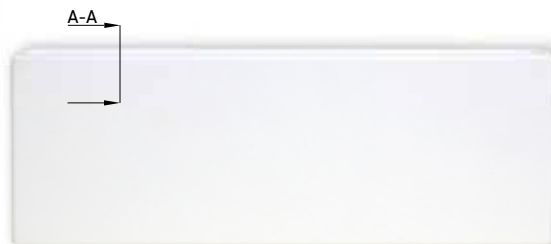
**Élprofil:** R3

**Üveg méret számolás:** M-120 mm, Sz-120 mm

Fóliázott kivitel esetén a minta nincs végig marva, hogy a fólia behúzzható legyen a profilba.

1 vagy 2 vízszintes tagolással kérhető (csak üveges kivitel esetén), lásd 36. oldal



**M192 MANIGLIA-U**


Minimum ajtóméret: 115x100 mm

Élprofil: R3

Üveg méret számolás: M-120 mm, Sz-120 mm

Fóliázott kivitel esetén a minta nincs végig marva, hogy a fólia behúzzható legyen a profilba.  
 1 vagy 2 vízszintes tagolással kérhető (csak üveges kivitel esetén), lásd 36. oldal



## 20 FÓLIÁZOTT BÚTORFRONTOK

### M193 MANIGLIA-S

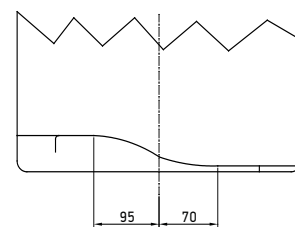
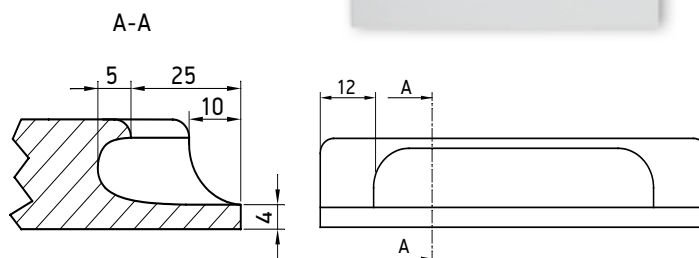
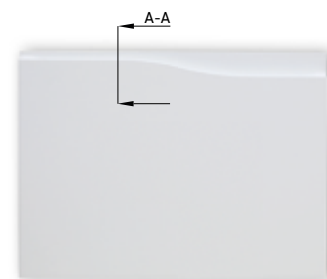
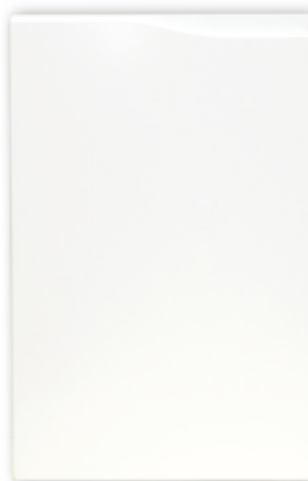
Jobbos minta

Balos minta



Balos minta

Jobbos minta



**Minimum ajtó méret:** 125x295 mm

**Élprofil:** R3

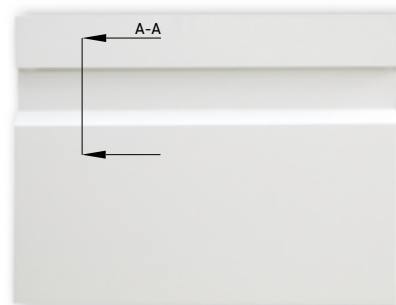
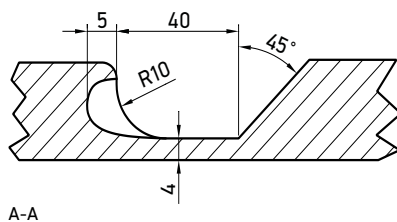
**Üveg méret számolás:** M-120 mm, Sz-120 mm

Fóliázott kivitel esetén a minta nincs végig marva, hogy a fólia behúzható legyen a profilba.

**1 vagy 2 vízszintes tagolással kérhető (csak üveges kivitel esetén), lásd 36. oldal**



**M194 MANIGLIA-C**

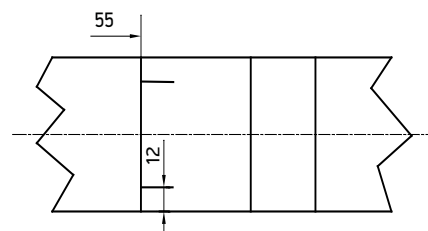


**Minimum ajtó méret:** 125x295 mm

**Élprofil:** R3

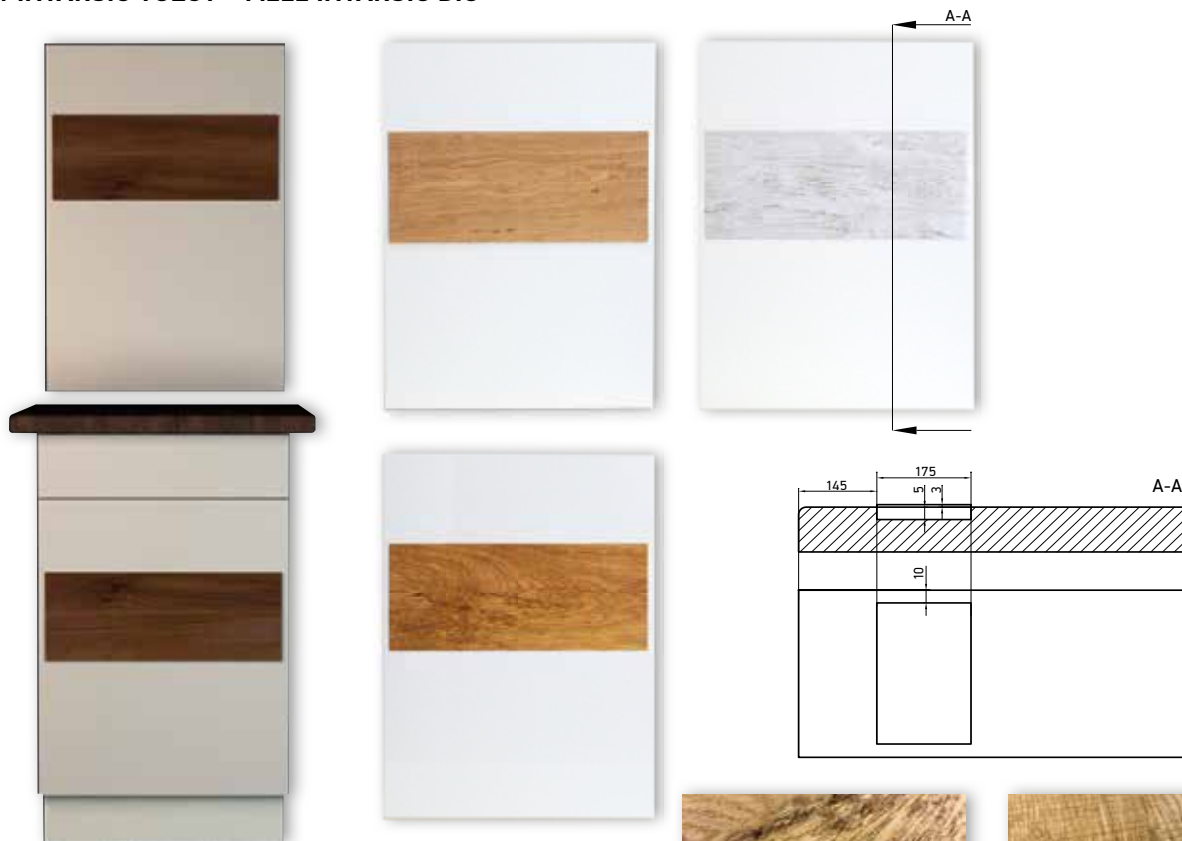
**Üveg méret számolás:** M-190 mm, Sz-120 mm

Fóliázott kivitel esetén a minta nincs végig marva, hogy a fólia behúzzható legyen a profilba.  
1 vagy 2 vízszintes tagolással kérhető (csak üveges kivitel esetén), lásd 36. oldal



## 22 FÓLIÁZOTT BÚTORFRONTOK

### M221 INTARSIO TÖLGY – M222 INTARSIO DIÓ



#### Élprofil: R3

Intarsio tölgy és Intarsio dió frontoknál a betét magassága fix 175 mm és pozíciója mindig 145 mm a felső éltől.

#### Üvegesben nem kérhető!

A betét fűrészelt felületű, de a tölgy bárdolt felülettel is kérhető. Betét anyaga dió olajozva, vagy tölgy, ami lehet fehér vagy natúr olajozott.

Minimum méret mintához: 495x295 mm. Minimum méret alatt csak betét nélkül kérhető!

Magasfényű fóliával rendelhető.

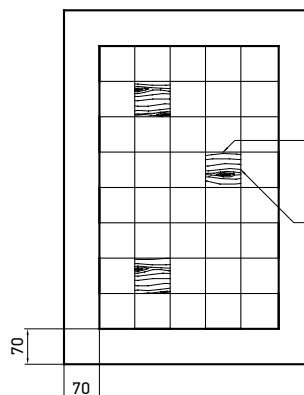
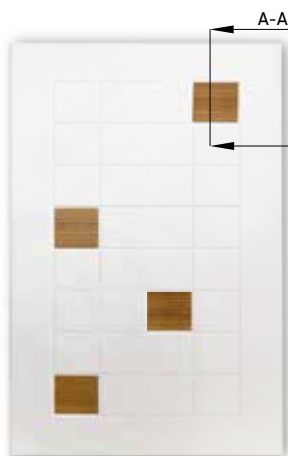
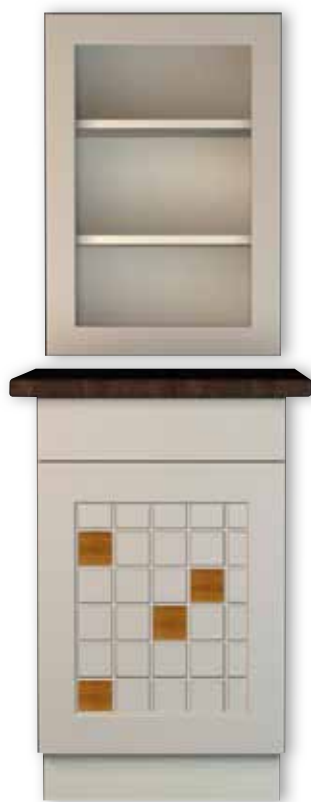
Vízszintes tagolással nem kérhető.



Bárdolt felület

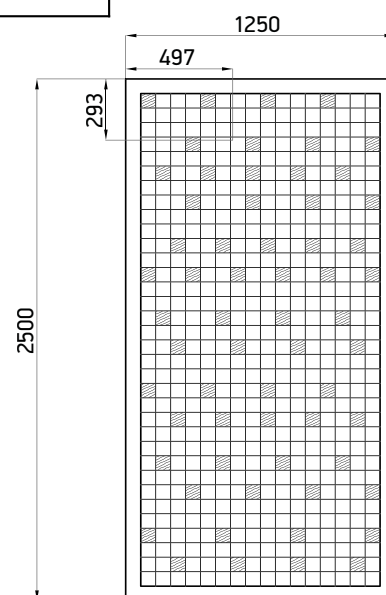
Fűrészelt felület



**M281 CUBICO TÖLGY – M282 CUBICO DIÓ**


(szélesség-140)/70 = osztások száma  
 (szélesség-140)/osztások száma = kocka szélessége

(magasság-140)/70 = osztások száma  
 (magasság-140)/osztások száma = kocka magassága



A keret minden esetben 70 mm-es, a betét mérete a fenti számolás alapján, kb. 65 és 75 mm között változik, az ajtó méretének függvényében. Betét kiosztás például egy 293x497-es főkélelőn 2 sor és 5 oszlop van, az első sorban 2 betéttel.

**Mimimum ajtó méret:** 210x210 mm

**Élprofil:** R3

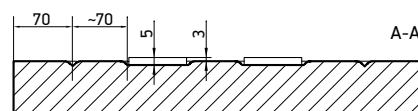
**Üveg méret számolás:** M-120 mm, Sz-120 mm

A betét elhelyezése nem szabadon választható! Fa berakás nélkül is értékesítjük, ez nem változtat az áron! A betét gyalult felületű, a rusztikusabb hatás kedvéért!

Betét anyaga dió olajozva, vagy tölgy, ami lehet fehér vagy natúr olajozott.

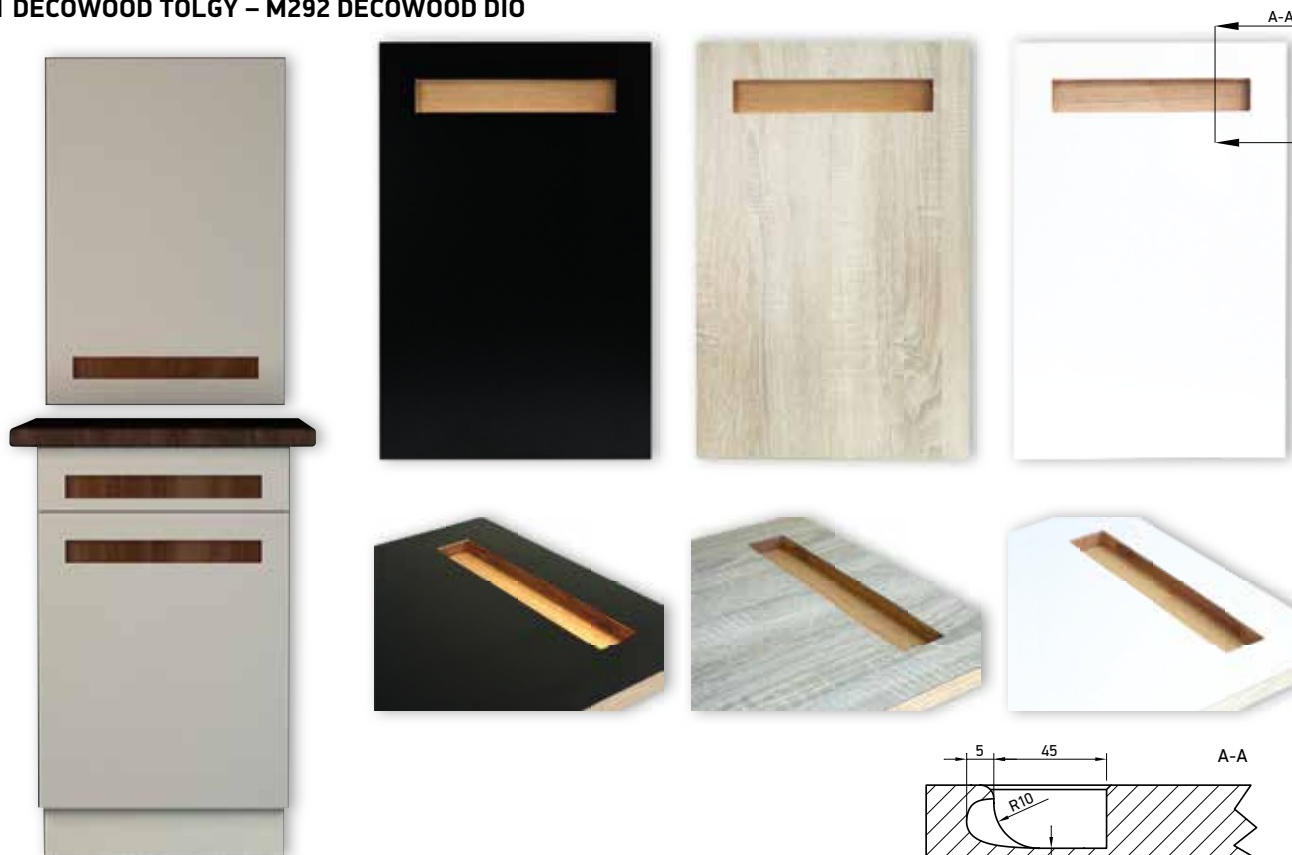
**Magasfényű fóliával rendelhető.**

**1 vagy 2 vízszintes tagolással kérhető, lásd 36. oldal**



## 24 FÓLIÁZOTT BÚTORFRONTOK

### M291 DECOWOOD TÖLGY – M292 DECOWOOD DIÓ



**Minimális fogantúzható méret: 125x295 mm**

**Decowood és Decomaniglia** elnevezésű termékeink Falco HPL-es felülettel készülnek.

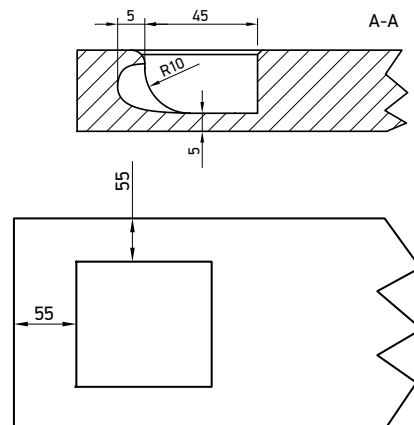
**A következő színekben kérhető:** 107FS08 jégfehér, 200FS02 fekete, 577FS22 Sonoma tölgy, 623FS22 világos Monaco tölgy, 624FS22 krém Monaco tölgy, 351FS08 szatén, 352FS08 latte, 348FS15 krém. Kérhető további Falco, Kronospan, Egger HPL színekben is, ez esetben 30% felár és a maradék HPL is számlázásra kerül.

Magasfényű HPL bevonattal nem kérhető!

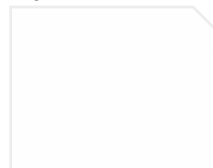
A fogantú anyaga lehet dió olajozva, vagy tölgy, ami lehet fehér vagy natúr olajozott. Az élzárás a fogantú anyaga lehet dió olajozva, vagy tölgy, ami lehet fehér vagy natúr olajozott. Az élzárás a fogantúval megegyező fafaját és színű fa éllezésén a hordozó anyag 18 mm-es MDF.

**Üvegesben nem kérhető**

**Vízszintes tagolással nem kérhető!**



Jégfehér



Fekete



Sonoma tölgy



Világos Monaco tölgy



Krém Monaco tölgy



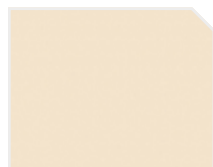
Szatén



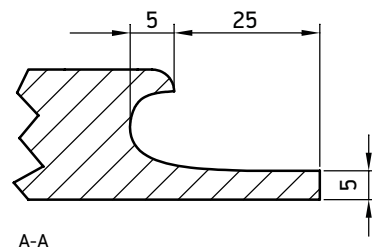
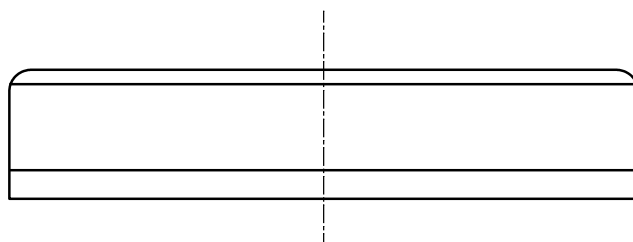
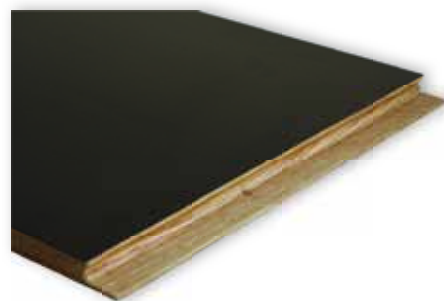
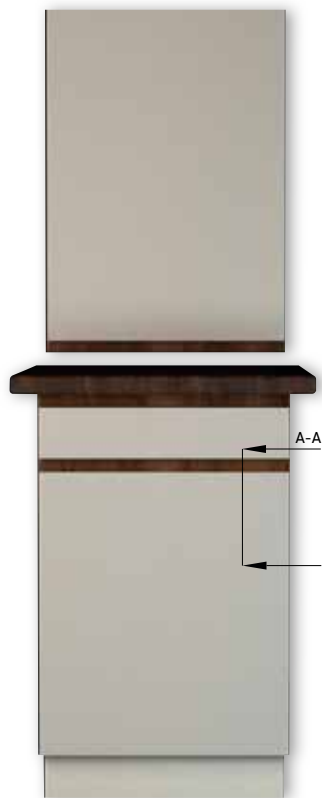
Latte



Krém





**M331 DECOMANIGIA TÖLGY – M332 DECOMANIGLIA DIÓ**


**Minimális fogantyúzható méret:** 125x295 mm

**Decowood** elnevezésű termékünk Falco HPL-es felülettel készülnek.

**A következő színekben kérhető:** 107FS08 jégfehér, 200FS02 fekete, 577FS22 Sonoma tölgy, 623FS22 világos Monaco tölgy, 624FS22 krém Monaco tölgy, 351FS08 szatén, 352FS08 latte, 348FS15 krém. Kérhető további Falco, Kronospan, Egger HPL színekben is, ez esetben 30% felár és a maradék HPL is számlázásra kerül.

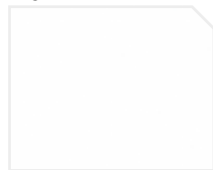
Magasfényű HPL bevonattal nem kérhető!

A fogantyú anyaga lehet dió olajozva, vagy tölgy, ami lehet fehér vagy natúr olajozott. Az élzárás a fogantyúval megegyező fafajú és színű fa éllécezés, hordozó anyag 18 mm-es MDF.

**Üvegesben nem kérhető!**

**Vízszintes tagolással nem kérhető!**

Jégfehér



Fekete



Sonoma tölgy



Világos Monaco tölgy



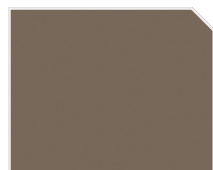
Krém Monaco tölgy



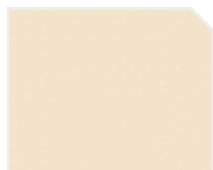
Szatén



Latte



Krém



## 26 FÓLIÁZOTT BÚTORFRONTOK

### M341 ITALI

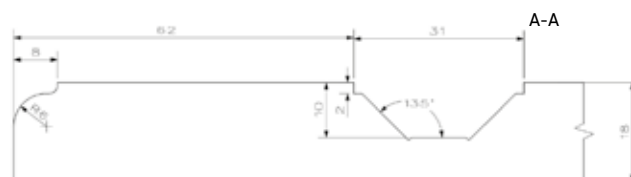


Minimum ajtó méret: 230×230 mm

Élprofil: Bello

Üveg méret: M-120 mm, Sz-120 mm

1 vagy 2 vízszintes tagolással kérhető, lásd 36. oldal



### M342 ITALI CLASSIC



Minimum ajtó méret: 293×275 mm

Élprofil: Cédrus

Üveg méret: M-120 mm, Sz-120 mm

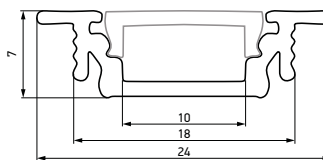
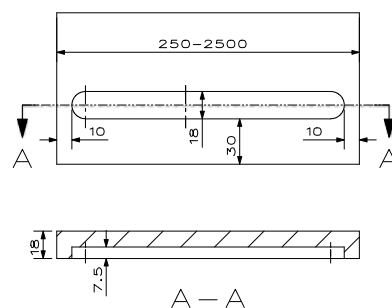
Üveg befogó gumis megoldással nem kérhető  
1 vagy 2 vízszintes tagolással kérhető, lásd 36. oldal  
Antikolható



Antik

### M351 LÁMPA PANEL

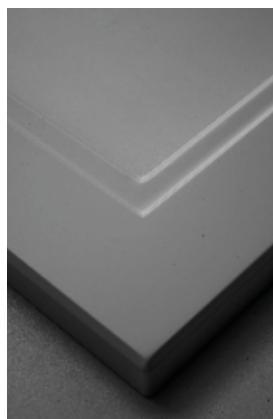
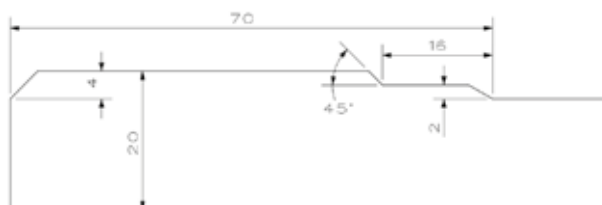
Lámpa panelek max. 2500 mm hosszúságban rendelhetőek és alapesetben 100 mm szélesek.  
 A szélesség igény esetén egyedi méretben és formában is megoldható.  
 A panel ára tartalmazza a bemart alumínium profil és opál dekorációs fedőt is, de a LED szalagot nem!  
 Hátoldal minden esetben fehér laminált.  
 Alkalmazásánál vegyék figyelembe, hogy a bútorfrontot annyival nagyobbra kell méretezni, hogy az a korpusz alá lógjon és így eltakarja a panelt szemből nézve.



### M410 TOWER-STEP



**Minimum ajtó méret:** 195×195 mm  
**Élprofil:** 45°  
**Vastagság:** 16+4 vagy 18+4 mm. Rendelésen kérjük jelölni!  
**Üveg méret:** M-120mm, Sz-120mm  
**1 vagy 2 vízszintes tagolással** kérhető, lásd 36. oldal



## 28 FÓLIÁZOTT BÚTORFRONTOK

### M413 TOWER EASY



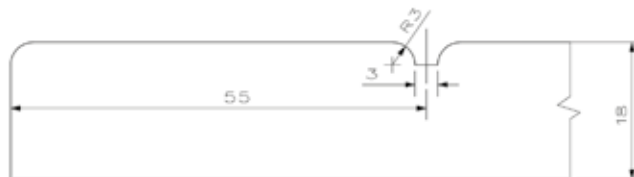
Minimum ajtóméret: 150×150 mm

Élprofil: R3

Üveg méret: M-90 mm, Sz-90 mm

Üvegesben 1 vagy 2 vízszintes tagolással kérhető (csak üveges kivétel esetén) lásd 36. oldal

A-A



### M415 TOWER MODERN-A



Minimum ajtóméret: 195×195 mm

Élprofil : R3, belül pedig 22,5°

Vastagság: 16+4 vagy 18+4 mm. Rendelésen kérjük jelölni!

Üveg méret: M-120 mm, Sz-120 mm

1 vagy 2 vízszintes tagolással kérhető, lásd 36. oldal

A-A

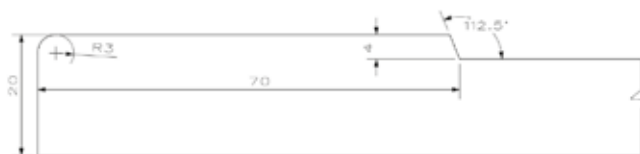


## M416 TOWER MODERN-B



Minimum ajtóméret: 195x195 mm  
 Élprofil : R3, belül pedig 22,5°  
 Vastagság: 16+4 mm, 18+4 mm. Rendelésen kérjük jelölni!  
 Üvegméret: M-120 mm, Sz-120 mm  
 1 vagy 2 vízszintes tagolással kérhető, lásd 36. oldal

A-A



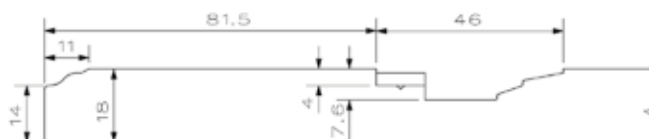
## M421 ISEUM



Antik

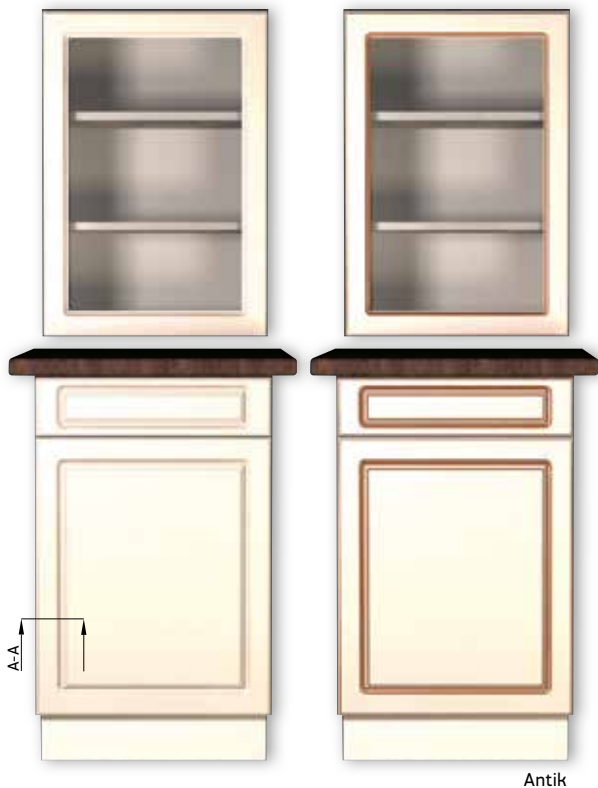
Minimum ajtóméret: 275x275 mm  
 Élprofil: Cédrus  
 Üvegméret: M-170 mm, Sz-170 mm  
 Antikolható  
 1 vagy 2 vízszintes tagolással kérhető, lásd 36. oldal

A-A



## 30 FÓLIÁZOTT BÚTORFRONTOK

### M431 VIOLA



Minimum ajtó méret: 200×200 mm

Élprofil: Bello

Domború kivitelben kérhető, tele és üveges megoldással

Antikolható

Üveg méret: M-108 mm, Sz-108 mm

1 vagy 2 vízszintes tagolással kérhető, lásd 36. oldal



A-A



### M441 FUTURO



Minimum ajtó méret: nincs

Élprofil: D20

Üveg méret: M-120 mm, Sz-120 mm

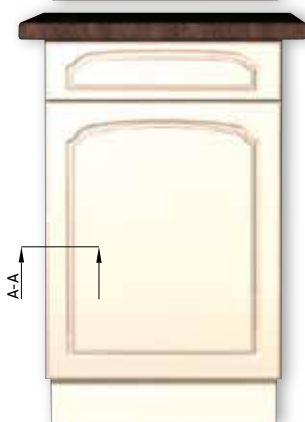
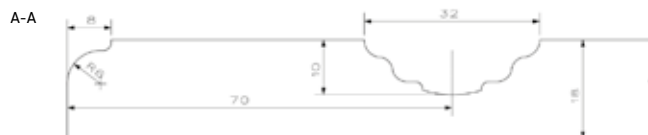
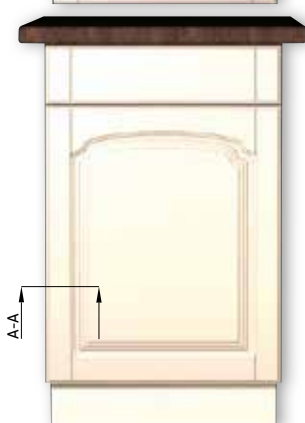
2014.01.01-től D20 körbemarással készül,  
kérésre legyártjuk sarokkerékítés nélkül is

1 vagy 2 vízszintes tagolással kérhető, (csak üveges kivitel esetén)  
lásd 36. oldal

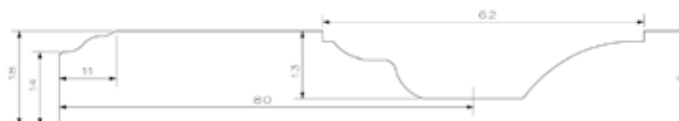


**M501 FORTUNA**


Osztott üveges


**Minimum ajtó méret: 230×245 mm**
**Élprofil :B ello**
**Üveg méret: M-108 mm, Sz-108 mm**
**Domború kivitelben kérhető, tele és üveges megoldással**
**Osztott üveges kivitelben rendelhető: a széria mérettartományon belül egyediben is, 718 mm-ig egy vízszintes, 718 mm-től egy vagy kettő (megrendelő határozza meg) vízszintes osztóval, a függőleges osztó minden esetben egy.**
**1 vagy 2 vízszintes tagolással kérhető, lásd 36. oldal**
**A 345 mm-nél kisebb ajtó szélességeknél a minta geometriai korlátai miatt, a kész ajtó torzult látszatot kelt**

**M502 FORTUNA CLASSIC**


Antik

**Minimum ajtó méret: 293×275 mm**
**Élprofil: Cédrus**
**Antikolható**
**Üveg méret: M-120 mm, Sz-120 mm**
**Üveg befogó gumis megoldással nem kérhető**
**1 vagy 2 vízszintes tagolással kérhető, lásd 36. oldal**


A-A



## 32 FÓLIÁZOTT BÚTORFRONTOK

### M541 BRANDO



Minimum ajtó méret: 195×195 mm

Élprofil: R8

Üveg méret: M-120 mm, Sz-120 mm

1 vagy 2 vízszintes tagolással kérhető, lásd 36. oldal



A-A



### M642 LIA-MODERNO II.



Minimum ajtó méret: 245×245 mm

Élprofil: R6

Üveg méret: M-126 mm, Sz-126 mm

Üveg befogó gumis megoldással nem kérhető  
1 vagy 2 vízszintes tagolással kérhető, lásd 36. oldal



A-A





## M661 LINY

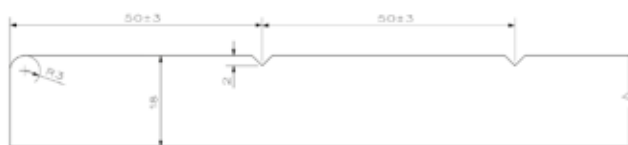


Minimum ajtó méret: 125×110 mm

Élprofil :R 3

Üveg méret: M-120 mm, Sz-120 mm

1 vagy 2 vízszintes tagolással kérhető (csak üveges kivétel esetén), lásd 36. oldal



A-A



## M681 SWEDISH

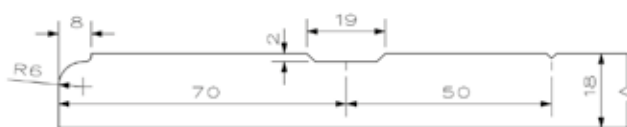


Minimum ajtó méret: 230×230 mm

Élprofil: Bello

Üveg méret: M-110 mm, Sz-110 mm

1 vagy 2 vízszintes tagolással kérhető, lásd 36. oldal



A-A



## 34 FÓLIÁZOTT BÚTORFRONTOK

### M682 SWEDISH-B



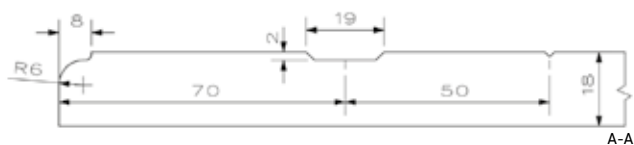
Minimum ajtó méret: 230x230 mm

Élprofil: Bello

Üveg méret: M-110 mm, Sz-110 mm

Az M681 Swedish marástól annyiban tér el, hogy a belső minta sarkai nem ívesek!

1 vagy 2 vízszintes tagolással kérhető, lásd 36. oldal



### M771 RADO



Minimum ajtó méret: 115x100 mm

Élprofil: R3

Üveg méret: M-151 mm, Sz-120 mm

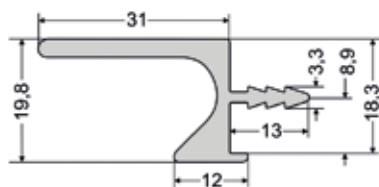
Magasfényű fóliával rendelhető

1 vagy 2 vízszintes tagolással kérhető (csak üveges kivitel esetén), lásd 36. oldal

Fogantyúval szállítjuk, fogantyú típusa: UKW5 alumínium színű (20x35 mm)

Minden esetben a kész ajtó méretet kérjük leadni, mi számoljuk a gyártási méretet!

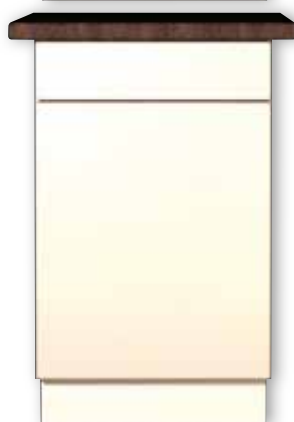
Igény esetén más UKW, vagy élbemart fogantyúkkal is elkészítjük a frontot.



## M991 KÖRBEMART



Osztott üveges



**Minimum ajtóméret:** nincs

**Élprofil:** R3, R6, R8, illetve a katalógus 6. oldalán található egyéb élprofilok

**Üveg méret:** M-120 mm, Sz-120 mm

**Magasfényű fóliával rendelhető**

**Domború kivitelben kérhető, tele és üveges megoldással**

**Osztott üveges kivitelben rendelhető:** egyedi méretben is, 718 mm-ig egy vízszintes, 718 mm-től egy vagy kettő (megrendelő határozza meg) vízszintes osztóval, a függőleges osztó minden esetben egy.

**1 vagy 2 vízszintes tagolással kérhető (csak üveges kivitel esetén), lásd 36. oldal**

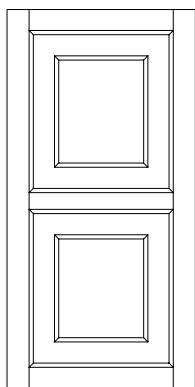


R3 körbemart frontok matt fekete színben

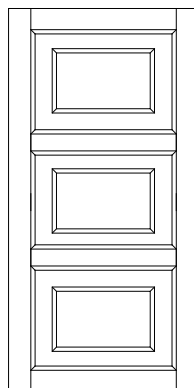
## 36 FÓLIÁZOTT EXTRA FRONT LEHETŐSÉGEK

### TAGOLT AJTÓFRONTOK

Tagolt tele és üveges ajtó rendelésre is van lehetőség, egy vagy kettő vízszintes osztással. Ezt a lehetőséget főleg nagyméretű „keretes” ajtókhöz ajánljuk, üveges esetén ez plusz merevítést is ad. Az osztók elhelyezése alap esetben egynél középen, kettőnél harmadolva, de egyedi pozíciókba is kérhetőek. Íves oldalvezetésű mintáknál nem kérhető üvegesben sem (Tenda). Nem keretes típusokhoz (pl.: Sapone, Körbemart, Liny stb.) csak üveges változatban kérhető!



1 tagolással



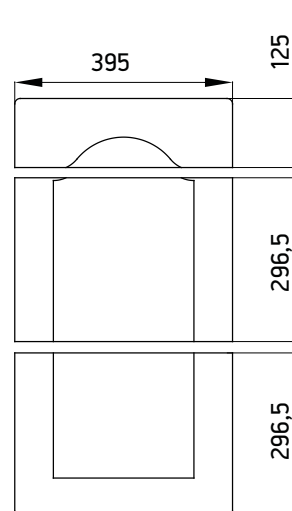
2 tagolással



### Robbantott fióksor

Minden marásmintából kérhető.

Lényege, hogy a fióksort ajtóként marjuk le, de fóliázás vagy festés előtt azt felvágjuk fiókelőkre. A fióksor látszat így az egész konyhában végigfut, úgy, hogy ajtóminta van bennük. Feláras termék! Fiók magassági méreteket kérjük megadni az alábbi rajz szerint:



**Egyéb frontok**

„L”-sarokajtó és a **Szögletes sarokajtó** szinte minden marással, üveges kivitelben is kérhető.

Bővebb információ az 6-9. oldalakon.

**Osztott üveges ajtó** csak a megjelölt típusokból rendelhető.

**Álló fiókelő**

Minden mintánál, ahol a fiókelő minta különbözik a teli front mintától.



Álló fiókelő (például: Orlo II marás-mintánál)



Osztott üveges ajtó



„L”-sarokajtó



Szögletes sarokajtó

**Ívelt frontok**

Rendelhető alsó és felsőszekrényekhez domború kivitelben, **Bello, Superbo-A, B, Fortuna, Viola** és **Körbemart R3, R6, R8** marással M-590 mm, 718 mm, 895 mm; Sz-520 mm (300×300-as sarokhoz) méretekben.

A **Viola** ajtó antikorózással is kérhető.

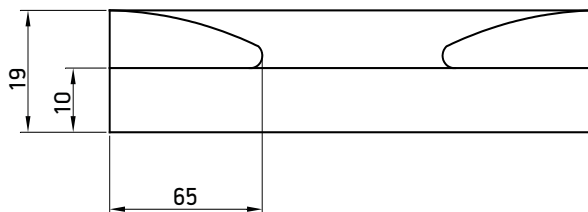
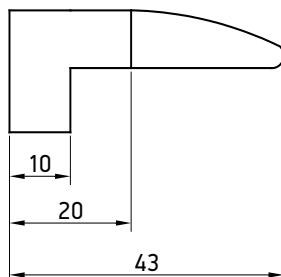
**Mindegyik típus kérhető üveges változatban is.**



Domború frontok

## 38 TÖMÖRFA FOGANTYÚ PROFILOK

### T081 LIGNO MANIGLIA I.



Ligno maniglia fogantyú profiljaink bármelyik frontunkhoz kérhetőek.

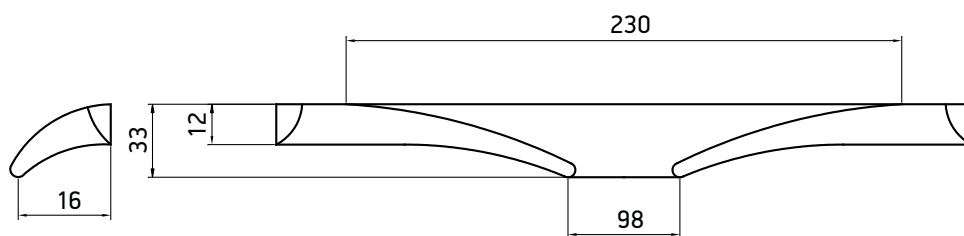
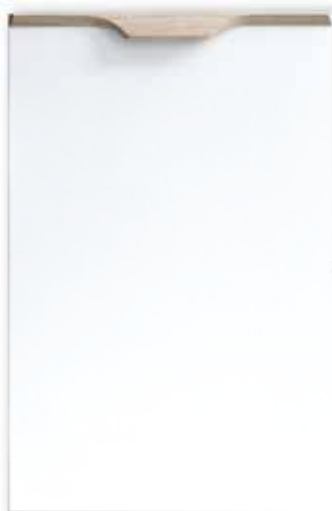
Az ár számolása a választott front m<sup>2</sup> ára + a fogantyú folyóméter ára (mindig a szélességi méretre kerül rá).

A fogantyú anyaga lehet dió olajozva, vagy tölgy, ami lehet fehér vagy natúr olajozott. A fogantyúkat front nélkül is értékesítjük! A profillal rendelt ajtómegrendeléseken a profil igényt jól láthatóan kérjük feltüntetni! A fogantyú méretet mi számoljuk le a kész méretből! (T081 esetén ez M-9 mm)

**Minimum szélességi méret, melyre kérhető: 150mm**

**Színminták a 85-86. oldal alapján.**



**T082 LIGNO MANIGLIA II.**


**Ligno maniglia** fogantyú profiljaink bármelyik frontunkhoz kérhetőek.

Az ár számolása a választott front m<sup>2</sup> ára + a fogantyú folyóméter ára (mindig a szélességi mérethez kerül rá).

A fogantyú anyaga lehet dió olajozva, vagy tölgy, ami lehet fehér vagy natúr olajozott. A fogantyúkat front nélkül is értékesítjük! A profillal rendelt ajtómegrendeléseken a profil igényt jól láthatóan kérjük feltüntetni! A fogantyú méretet mi számoljuk le a kész méretből! (T081 esetén ez M-9 mm)

**Minimum szélességi méret, melyre kérhető: 180mm**

**Színminták a 85-86. oldal alapján.**



## 40 FÓLIÁZOTT FRONT KIEGÉSZÍTŐK

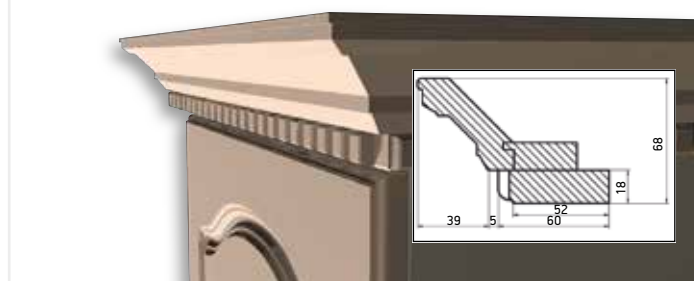
**PÁRKÁNYLÉC-MA**



**PÁRKÁNYLÉC-MB**



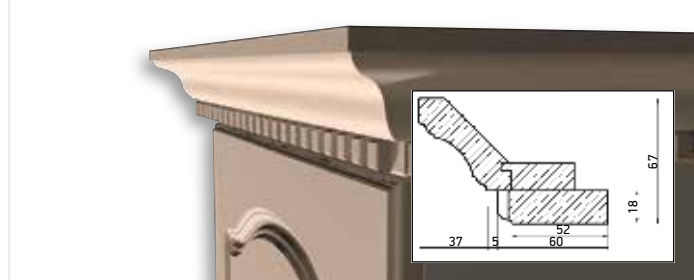
**PÁRKÁNYLÉC-MC**



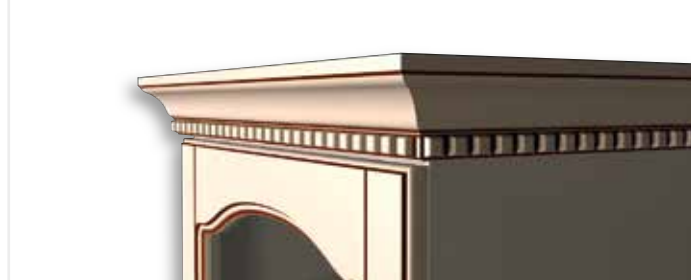
**PÁRKÁNYLÉC-MC Antik**



**PÁRKÁNYLÉC-MD**



**PÁRKÁNYLÉC-MD Antik**



**PÁRKÁNYLÉC-MD Domború**

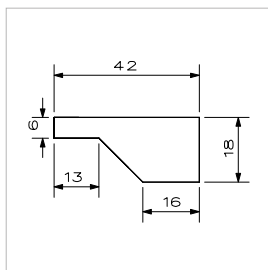


**PÁRKÁNYLÉC**

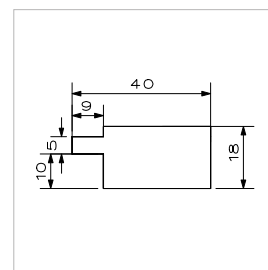


Párkánylécek kérhetőek egyedi magasítással, ahol az alsó lécs nem fogazott, hanem Bello vagy R3 élprofilú. Ára a fogazott léccel megegyező

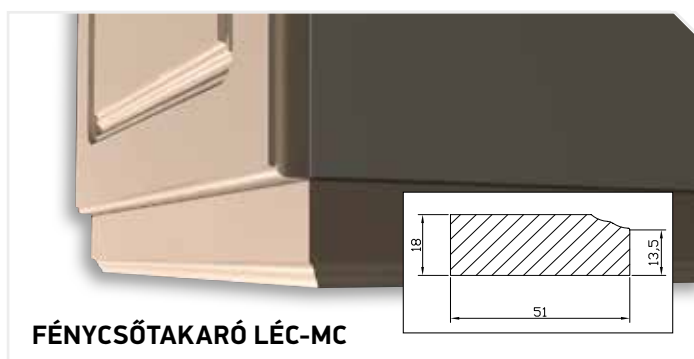
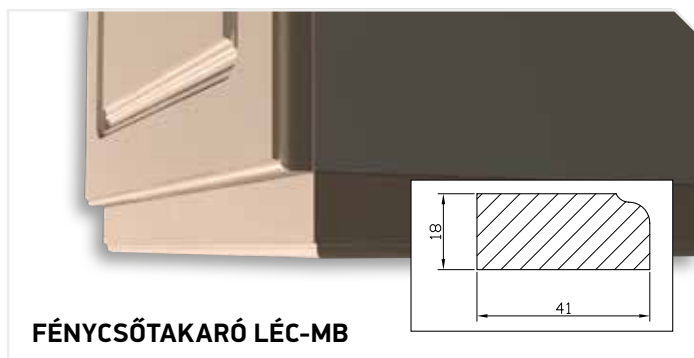
**SZERELŐLÉC-A;B**



**SZERELŐLÉC-C;D**







**Antikolva** is kérhető az **MC** és **MD** párkányléc, az **MB** és **MC** fénycsőtakaró léc, az **MB** és **MC** pillérléc.

A **MA** típusok rendelhetőek magasfényű fóliával is.

**Íves kiegészítőként** (domború) rendelhető a **MD Párkányléc** (antikolva is), és a **MA Fénycsőtakaró léc**.

**Méretek:** párkánylécek és fénycsőtakarók 2500 mm hosszúak, a pillérlécek 50mm szélesek és 18 mm vastagok, hosszuk változó.

A **fogasléces párkány** típusok (**MC**, **MD**) fogasléc nélkül is kérhetőek, ez esetben áruk a **MA** típuséval megegyező.

**MA** és **MB** típusok esetén a szerelőlécet külön kell rendelni! A szerelőléc 2,5 m hosszúságú.

## 42 SZÍNVÁLASZTÉK (PVC, PET)

02. Fehér Prégelt

61. Vanília

65. Magasfényű Krém (PET)

68. Magasfényű Fekete

70. Magasfényű Vanília

73 Öreg Tölgy



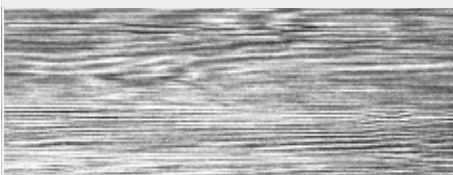
74. Sötét Dió



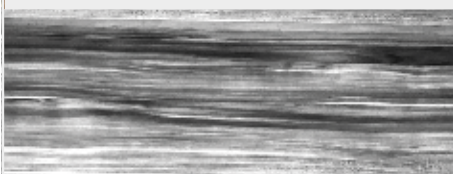
77. Avola Szürke



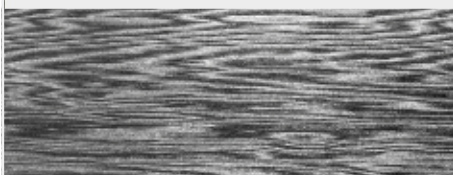
79. Avola Krém



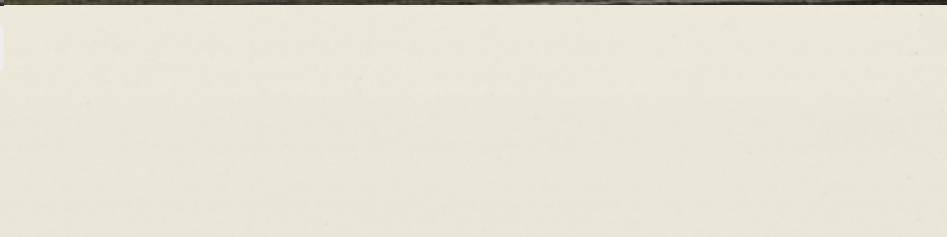
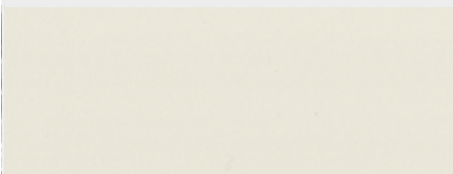
80. Szilva



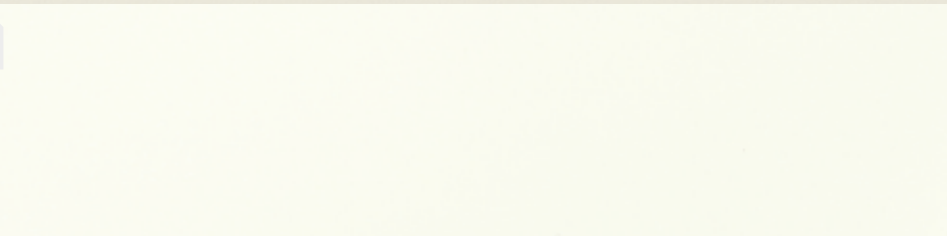
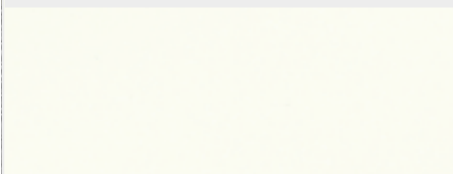
81. Sötét Tölgy



83. Ivory <sup>(A)</sup>



85. Top Matt Lágý Fehér



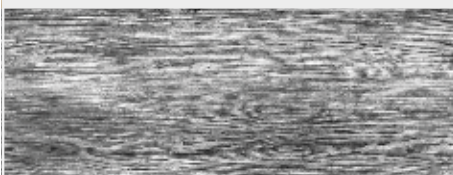
86. Top Matt Világos Szürke



89. Fehér Fenyő

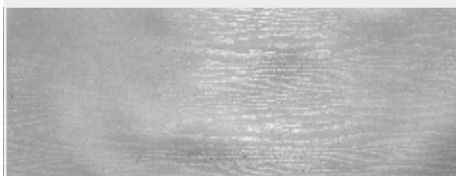


92. Sötét Antik Fenyő



## 44 SZÍNVÁLASZTÉK (PVC, PET)

95. Erezett Fehér



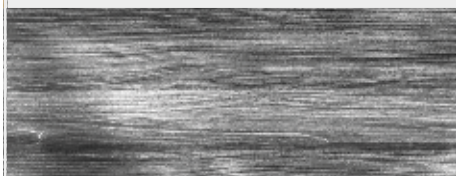
96/B Sötét Calvados <sup>(A)</sup>



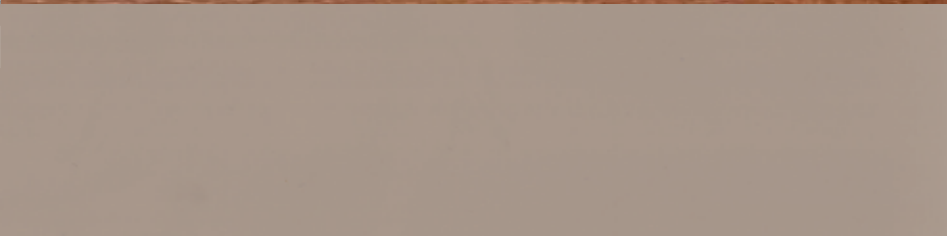
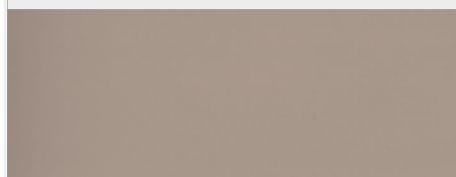
97. Fehér Dió <sup>(A)</sup>



99. Világos Dió



100. Matt Caffee Latte



105. Vörös Bükk



106. Éger



107/B Sonoma Tölgy



115. Matt Lágyszürke



116. Matt Porszürke



117. Matt Vanília



118. Matt Grafit



119. Matt Porcelán



126. Magasfényű Fehér



140. Magasfényű Grafit

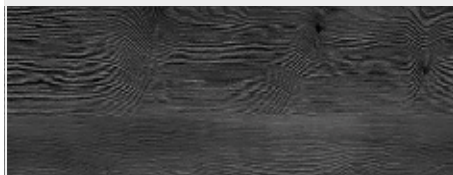


141. Magasfényű Capuccino

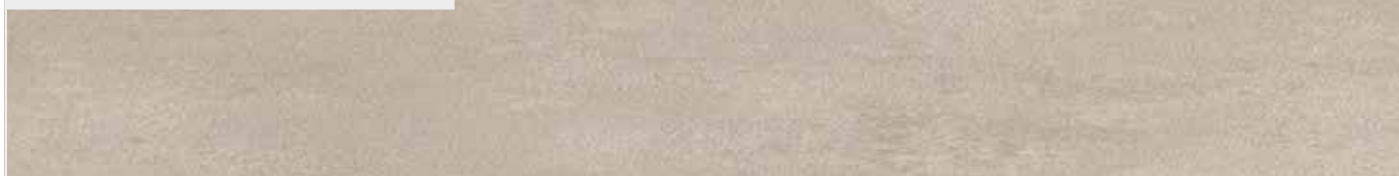


## 46 SZÍNVÁLASZTÉK (PVC, PET)

142. Kelta Tölgy



143. Beton



145. Matt jégfehér



### Egyéb tudnivalók

A fautáztatú fóliákkal készült ajtóknál az alapértelmezett szálirány függőleges.

A magasfényű fóliákkal, a következő típusú ajtókat gyártjuk és csak maximum 1000 mm-es méretig: Bello, Superbo-A, Superbo-B, Sapone, Fiume, Rado, Körbemart R3-R6-R8, Cubico, Intarsio. 1000 mm felett csak vevői felelősségre, garancia nélkül gyártjuk le!

Minden (A)-val jelölt szín antikorolható.

A nagy képek a fólia színét, a kis képek 1-1 „teríték” rajzolatát hivatottak ábrázolni! A kiadványban feltüntetett színek csak tájékoztató jellegűek! A színmintákat minden esetben kérje a partnereinktől, vagy cégünktől! Ennek elmulasztásából adódó reklamációkért felelősséget nem vállalunk!



## 48 SZÍNVÁLASZTÉK (PVC, PET)

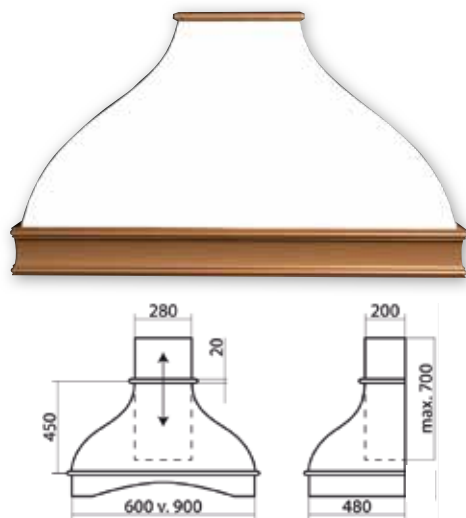
### 3D-s PVC fólia színekhez ajánlott lamináltlapok

Megnevezés	Színkat.	Falco	Kronospan	Egger
02. Fehér Prégelt	5	105 FS02	101 PE	W 980 ST2
24. Nyír	3	463 FS24	1715BS	H 1733 ST9
61. Vanília	5	344 FS02	0514 PE	U 108 ST9
63/B. Magasfényű Rubinvörös	1	---	---	---
65. Magasfényű Krém (PET)	1	M348 FS70	---	---
68. Magasfényű Fekete	3	M200 FS70	190 AG	999 ST2
70. Magasfényű Vanília	3	M348 FS70	---	---
73. Öreg Tölgy	5	---	---	---
74. Sötét Dió	3	---	8953 SM	---
77. Avola Szürke	3	584 FS22	---	---
79. Avola Krém	3	515 FS22	8508 SN	H 1424 ST22
80. Szilva	3	551 FS15	---	---
81. Sötét Tölgy	3	---	---	H 1137 ST24
83. Ivory	5	348 FS02	514 PE	U 104 ST9
85. Top Matt Lágú Fehér	3	103 FS02	0110 SM	W 1100 PM/ST2
86. Top Matt Világos Szürke	3	314 FS02	---	U 702 PM/ST2
89. Fehér Fenyő	3	663 FS22	---	H 1122 ST22
90. Fűrészelt Tölgy	3	542 FS22	---	---
92. Sötét Antik Fenyő	5	588 FS22	---	H 3326 ST28
93. Világos Cseresznye	5	---	---	---
95. Erezett Fehér	5	103 FS31	---	---
96./B Sötét Calvados	3	489 FS15	---	---
97. Fehér Dió	3	---	---	---
99. Világos Dió	5	508 FS15	---	---
100. Matt Caffee Latte	3	301 FS08	---	---
105. Vörös Bükk	5	401 FS24	381 PR	H 1511 ST15
106. Éger	5	---	---	---
107/B. Sonoma tölgy	5	577 FS22	K006 PW	H 1145 ST10
115. Matt lágú szürke	3	314 FS02	0112 PE	---
116. Matt porszürke	1	318 FS08	0171 PE	---
117. Matt vanília	3	348 FS15	0514 PE	U222 ST9
118. Matt grafit	3	271 FS02	0164 PE	U963 ST9
119. Matt porcelán	3	103 FS01	7031 BS	U104 ST9
126. Magasfényű fehér	3	M105 FS70	8685 MG	W1100 PG
140. Magasfényű Grafit	1	---	---	---
141. Magasfényű Capuccino	1	M223 FS70	---	---
142. Kelta tölgy	3	621 FS22	K001 PW	H3430 ST22
143. Beton	5	---	4298 SU	F186 ST9
144. Dakota tölgy	3	642 FS22	K003 PW	H1180 ST37
145. Matt jégfehér	3	107 FS01 / FS08 / FS15	8685 SM	W1100 ST9

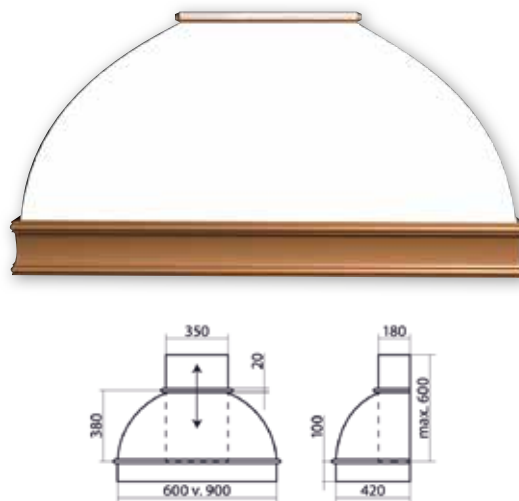
**FIGYELEM!** Az általunk készített fenti táblázat, csak tájékoztató jellegű! Bútorlapoktól való bármiféle színeltérésért felelősséget nem vállalunk!



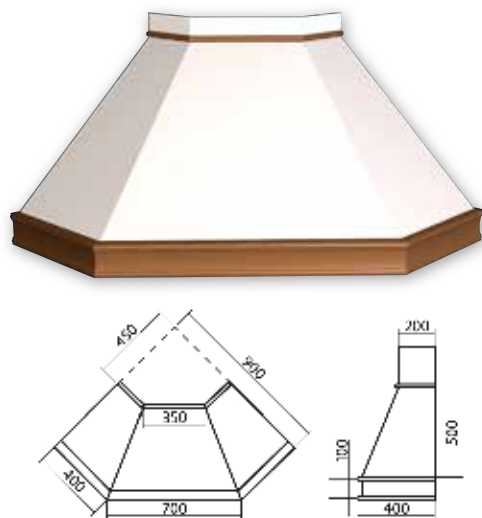
ELSZÍVÓ KÜRTŐ I/90/1



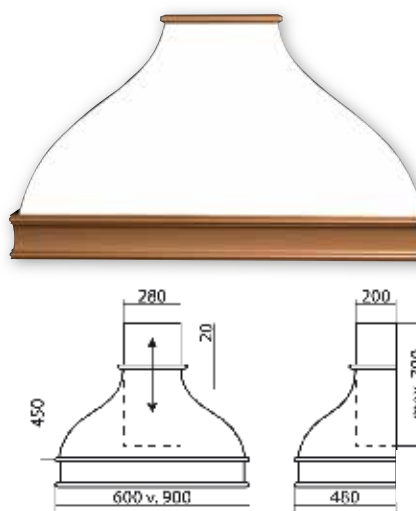
ELSZÍVÓ KÜRTŐ I/90/2



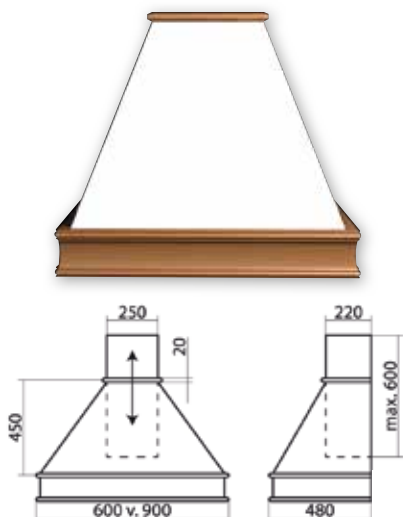
ELSZÍVÓ KÜRTŐ „SAROK”/90/1



ELSZÍVÓ KÜRTŐ I/60/1



ELSZÍVÓ KÜRTŐ E/60/1



**M** – fóliázott lécs

**T** – fából készült lécs

A **60** illetve **90**-es szám a kürtő szélességi méretét jelenti.

Az utána következő **1, 2, 3** stb. szám típusazonosító.

**E** – egyenes vonalvezetésű

**I** – íves vonalvezetésű kürtő.

A megrendeléseknél a fenti azonosítókat kérjük használni.

Bármely kürtő bármely díszléccel kérhető.

A díszlécek **tölgy** és **bükk** fafajokból, valamint **fóliázott vagy festett MDF**-ből rendelhetőek!

A megadott kürtőméretek díszléccel együtt értendők. Kérésre, egyeztetés alapján a kürtők egyedi méretben is legyárthatóak (a 60-as és 90-es méret közötti tartományban).

A kürtők, a palást és a díszlécek is kérhetőek felületkezelés nélkül.

**FIGYELEM!** Kürtőinkbe építhető gépek ajánlási táblázata az interneten található gépleírások és beépítési méretek alapján készült, tájékoztató jelleggel. Cégünk nem ellenőrizte a fenti típusok tényleges beépíthetőségét, így az ez irányú későbbi reklamációkat nem tudjuk elfogadni. Lásd 50. oldalon.

## 50 ELSZÍVÓ KÜRTŐK ÉS TARTOZÉKAIK



**DÍSZLÉC** M /60 /1  
 M /60 /1 ANTIK  
 M /90 /1  
 M /90 /1 ANTIK  
 T /60 /1  
 T /60 /1 ANTIK  
 T /90 /1  
 T /90 /1 ANTIK



**DÍSZLÉC** M /60 /2  
 M /60 /2 ANTIK  
 M /90 /2  
 M /90 /2 ANTIK  
 T /60 /2  
 T /60 /2 ANTIK  
 T /90 /2  
 T /90 /2 ANTIK



**DÍSZLÉC** M /60 /3  
 M /60 /3 ANTIK  
 M /90 /3  
 M /90 /3 ANTIK  
 T /60 /3  
 T /60 /3 ANTIK  
 T /90 /3  
 T /90 /3 ANTIK



**DÍSZLÉC** T /90 /4  
 T /90 /4 ANTIK



**DÍSZLÉC** T /90 /5  
 T /90 /5 ANTIK



**DÍSZLÉC** T /90 /6



**DÍSZLÉC** T /90 /7

### Beépíthető szag és páraelszívó ajánlás a Csercsics Faipai kft által gyártott elszívó kürtőkhöz

Szag és páraelszívó típusa	Beépítési méret.	Elszívó kürtő típusa					
		E/60/1	E/90/1	I/60/1	I/90/1	I/90/2	Sarok/90/1
AEG DL 6250-ml	548×302×137 mm		X		X	X	
Whirlpool AKR 606 IX	493×288×139 mm		X	X	X	X	X
Fagor AF2-627 IX	548×302×142 mm		X		X	X	
Teka GFH 55	550×310×172 mm		X		X		
Cata GT Plus 45	454×253×260 mm	X		X	X	X	X
Cata GT Plus 75	754×253×260 mm				X		
Siemens LB55564	496×360×160 mm			X	X	X	X

Kérjük, minden esetben adja meg kürtő rendelésnél a kinézett gép típusát, hogy tudjuk ellenőrizni a beépíthetőséget! Ennek elmulasztásából adódó reklamációért felelősséget nem vállalunk!

## ÁLTALÁNOS INFORMÁCIÓK A CÉGÜNK ÁLTAL GYÁRTOTT BÚTORFRONTOKHOZ

### Megrendelés

- Megrendelést, módosítást, reklamációt, lemondást csak írásban fogadunk el.
- Pótrendelés, vagy ismételt leadás esetén, ezt kérjük jól láthatóan jelölni.
- A méreteket milliméterben kérjük megadni.
- Módosítást, lemondást a megrendelés leadását követő 24 munkaórán belül tudunk fogadni.

### Visszaigazolás, teljesítési határidő

- A megrendeléseket e-mail-ben visszaigazoljuk, amely többek között tartalmazza az árakat és a teljesítési határidőt.

### Szállítás

- A készterméket futárszolgálattal juttatjuk el vásárlóinkhoz.
- A kiszállítás díját az aktuális árlistánk tartalmazza.
- Lehetőség van személyes átvételre is toronyi telephelyünkön.

### Reklamáció

- A kifogásolt terméket minden esetben kérjük Cégünkhöz visszaküldeni. A jogosan reklamált termékeket soron kívül újragyártjuk.
- Az átvételkor szemrevételezéssel látható hibák reklamációját, az átvételt követő 48 munkaórán belül kérjük leadni részünkre. Ha az áru a vevőnél már tovább megmunkálásra került, pl. fogantyúzás, pánthely fúrás, akkor az átvételkor szemrevételezéssel fellelhető hibákra, pl. karcosodás, reklamációt már nem áll módunkban elfogadni.

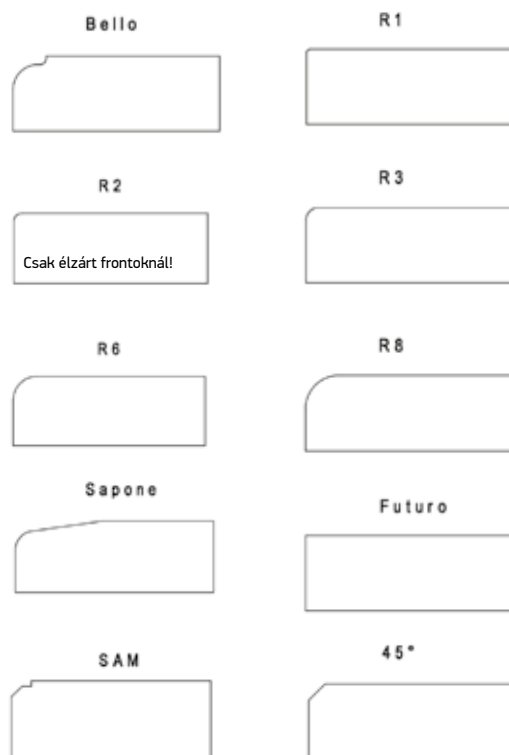
### Garancia

- Festett bútorfrontokra 2 év és minden egyéb saját gyártású termékünkre szintén 2 év a garancia.
- Egyéb nem saját gyártásból származó termékekre a gyártói garanciákat érvényesítjük.

### Egyéb

- Termékeink műszaki adatlapjai letölthetők honlapunkról (Letöltések/Segédletek), megtalálhatóak árlistáinkban, valamint igényelhetők tőlünk, vagy viszonteladóinktól.
- Minimum ajtóméret táblázatunk letölthető honlapunk GY.I.K. menüpontjából, valamint hozzáférhető az előbb felsorolt lehetőségeken.
- Megrendelőlapjaink a Letöltések/Segédletek menüpontban találhatóak weboldalunkon, vagy szintén hozzáférhetőek a fent sorolt helyeken.
- Gyártási határidőkről honlapunk GY.I.K. menüpontjában tájékozódhat, vagy szintén a fent sorolt lehetőségek egyikén. Fontos, hogy a megadott munkanapok a kiszállítás idejét nem tartalmazzák.
- Minden esetben az aktuális Általános Üzletszabályzatunkban leírtak mérvadóak, ez a honlapunkon a Letöltések/Segédletek menüben mindig elérhető.

## Élprofilok



Minden típusnál az alkalmazott élprofil külön feltüntetve, egyedi kérésre bizonyos típusokat más élprofilal is legyártunk.

## FONTOSABB TUDNIVALÓK

- Egyedi méretekre nem számolunk felárat (fóliás, festett ajtók esetében)!
- Minden marásminta rendelhető „L-sarokajtó” és „Szögletes sarokajtó” kivitelben, kivételek: Retro A, B, típusokból „L-sarokajtó” nem kérhető a minta korlátjai miatt.
- Íves frontok és egyéb speciális megoldások (pl.: osztott üveges), csak a megadott típusokból és feltételek mellett rendelhetőek.
- Teleajtó mintájú és üveges kivitelű ajtók, csak az egyes marásoknál megadott minimum méretű vagy nagyobb ajtók esetében készíthetők. Álló fiókelő mintával viszont bizonyos méretig kérhetőek ezen elemek is.
- A minimum magassági méreténél kisebb elemek csak fiókelő marással készíthetők.
- Az ajtómarással készíthető fiókelők üveges kivitelben is rendelhetőek.
- A 80 mm alatti méret esetén (szélesség vagy magasság) R3, R6, R8, vagy Bello körbemarás kérhető.
- Sapone, Körbemar (R1, R3, R6, R8, D20), Futuro mintáknál a teleajtó és fiókelő minta megegyezik, ezért a megadott méret, az abszolút minimumméret.
- A minimum szélességi méreténél kisebb, bármilyen magasságú elem esetében fiókelő minta sem készíthető, csak körbemar kivitelben, a Bello, R3, R6, R8 körbemarással készülhetnek.
- Üveg és betétméreték számolásához az egyes marásmintáknál megadott méreteket kell levonni a magassági (M) és a szélességi (Sz) méretekből.
- Üvegbefogó gumi megoldás esetén (lásd 8. oldal), a fentiek felül még plusz 4 mm-t le kell vonni a magasságból és a szélességből is! Üvegbefogó gumi nem alkalmazható a profil vékonysága miatt az alábbi marásoknál: Orlo II., Retro-A.
- Osztott (egy álló és 1 vagy 2 vízszintes osztású) üveges ajtókra bármilyen méretben, de csak a katalógusban megjelölt típusokból vállalunk megrendelést. Magasfényű festéssel nem kérhető!
- Falcolt üveges ajtóknál felárat alkalmazunk (osztott üveges is), üveges felárat nem számolunk fel a Retro-A, B, ajtófrontoknál.
- Átmart üveges front ára megegyezik a teleajtó árával. Átmart frontnál nem végzünk hátoldali falcolást az üveg behelyezéséhez. Osztott üvegesben nincs. Natúr vagy festett ajtó esetén minden minta kérhető átmart üvegezéssel.
- Üveg beépítés esetén a gyártási határidő +10 munkanap. Csak falcolt ajtót üvegezzünk. Az üveget vagy sziloplasztal, vagy a korábbiakban ismertetett gumis, vagy műanyag üvegbefogóval, esetleg ezek kombinációjával rögzítjük.
- A legnagyobb rendelhető festett frontméret: 2620x1250 mm, a legkisebb pedig: 40x250 mm (magasság x szélesség).
- A magasfényű festéssel csak az alábbi mintákat vállaljuk: Superbo-A Easy; Sapone; Maniglia-L, U, S; Intarzió Tölgy, Dió; Futuro; Körbemar.
- Maniglia-S ajtók gyártásához, minden esetben frontrajtot kérünk a marási minták elhelyezése miatt!
- Felhívjuk megrendelőink figyelmét, hogy a Retro-B frontok estén, a 345 mm-nél kisebb és a 495 mm-nél nagyobb ajtószélességeknél, a minta geometriai korlátai miatt, torzult látszatot kelt a kész ajtó.
- Szögletes sarokajtó ára: a megfelelő ajtó ára + árlista szerinti felár. Szögletes sarokajtó csak széria méretben rendelhető.
- A színazonos hátoldal csak kétoldali festéssel kérhető. A színazonos hátoldal csak selymfényű, vagy matt festéssel lehetséges, feláras.
- Ívelt sarokajtó Superbo-A, és Körbemar R3, R6, R8 marással kérhető M: 590 -718- 895 mm, Sz: 520 mm méretekben (300x300mm-es sarokhoz).
- 2014. január 1-től derékszögű sarok kialakítás helyett, a sarkok R3-as lekerekítéssel készülnek. Régebben gyártott derékszögű ajtó pótrendelése esetén, kérjük ráírni, hogy „Pótrendelés”, és az eredeti megrendelés számát.
- Futuro minta már D20 körbemarással készül, ezért az ára megegyezik a körbemar árával. Kérésre a régi módon is legyártjuk, sarokkezelés nélkül, de a körbemar árában.
- Hordozóanyag 18 mm-es egy oldalon fehér laminált MDF lap (kivétel Tower-ek, melyeknél 16 mm is lehet, illetve Maniglia-k ahol 19mm is kérhető). 2 oldalon natúr, vagy 2 oldalon festett esetekben további kérhető vastagságok egyedi egyeztetés alapján.

- M192 Maniglia-U frontunkat rejtett fogantyú profilos (pl Gola) bútormegoldásokhoz ajánljuk.
- M682 Swedish-B szögletes belő marással és sarkokkal készül, minden másban megegyezik a hagyományos Swedish marással.
- Retro-A, B marásmintáink az Orlo II. marásra épülnek, ahhoz adnak új üveges alternatívákat. Retro-A és B típusoknál az üveges rész magassági mérete mindig fix, 250mm.
- Intarsio tölgy és Intarsio dió frontoknál a betét magassága fix 175mm és pozíciója mindig 145mm a felső éltől, üvegesben nem kérhető! A betét vagy gyalult, vagy bárdolt felületű.
- Ligno maniglia fogantyú profiljaink bármelyik frontunkhoz kérhetőek. Az ár = a választott front m2 ára + a fogantyú folyóméter ára (mindig a szélességi méretre kerül rá). A fogantyúkat front nélkül is értékesítjük! A profillal rendelt ajtómegrendeléseken a profil igényt jól láthatóan kérjük feltüntetni! A fogantyú méretet mi számoljuk le a kész méretből (T081 esetén ez M-9mm)!
- Lámpa panelek max. 2500 mm hosszúságban rendelhetőek és alacsony 100 mm szélesek. A szélesség igény esetén egyedi méretben is megoldható. A nütös panel ára tartalmazza a bemart alumínium profil és opál dekorációs fedőt is, de a LED szalagot nem!
- Robbantott fióksor minden marásmintából kérhető. Lényege, hogy a fióksort ajtóként marjuk le, de fóliázás vagy festés előtt azt felvágjuk fiókelőkre. A fióksor látszat így az egész konyhában végigfut, úgy, hogy ajtómintá van bennük. Feláras termék! További információk az 36. oldalon.
- Tagolt frontok: Csak vízszintesen osztott tele és üveges ajtó rendelésére is van lehetőség, egy vagy kettő vízszintes osztással. Ezt a lehetőséget főleg nagyméretű „keretes” ajtókhöz ajánljuk, üveges esetén ez plusz merevítést is ad. Az osztók elhelyezése alap esetben egynél közepén, kettőnél harmadolva, de egyedi pozíciókba is kérhetőek. Íves oldalvezetésű mintáknál nem kérhető üvegesben sem (Tenda) Nem keretes típusokhoz pl.: Sapone, Körbemar, Liny stb. csak üveges változatban kérhető! További információk az 36. oldalon.
- Matt festés: 5 gloss
- Selymfényű festés: 20-30 gloss
- Magasfényű festés 90-95 gloss (éleket nem polírozuk)
- Minden RAL, NCS színben vállaljuk a festést
- Minőségi feltétel: A magasfényű frontok esetén akkor tartjuk minőségileg megfelelőnek, ha állítva, szemből, minimum egy méter távolságból vizsgálva hiba nem látható.
- Magasfényű felárak: 1 m2 alatt 70%, kis alkatrész esetén 70% (300 mm alatt)
- Bérfestést vállalunk!
- Minden marásminta kérhető „álló fiókelő” (lásd. 37. oldal) mintával is. Rendelésén kérjük külön jelölni, a jelölés elmulasztása esetén a méret alatti elemeket csak körbemarással készíthetjük.

**M041 SUPERBO-A**


Osztott üveges

Minimum ajtóméret: 200×200 mm

Élprofil: Bello

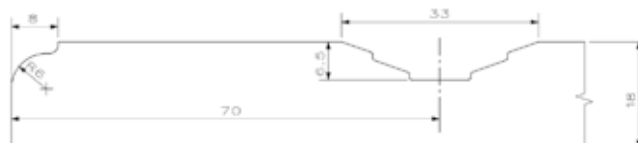
Üvegméret: M-108 mm, Sz-108 mm

Domború kivitelben kérhető, tele és üveges megoldással

Osztott üveges kivitelben rendelhető: egyedi méretben is, 718 mm-ig egy vízszintes, 718 mm-től egy vagy kettő (megrendelő határozza meg) vízszintes osztóval, a függőleges osztó minden esetben egy.

1 vagy 2 vízszintes tagolással kérhető, lásd 36. oldal

Festési opciók: matt, selyemfény



A-A


**M043 SUPERBO-A EASY**

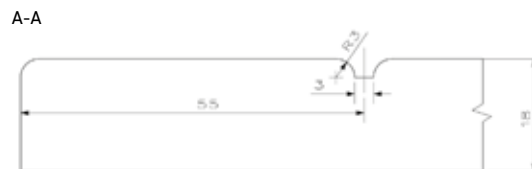

Minimum ajtóméret: 200×200 mm

Élprofil: R3

Üvegméret: M-90 mm, Sz-90 mm

1 vagy 2 vízszintes tagolással kérhető (csak üveges kivitel esetén), lásd 36. oldal

Festési opciók: matt, selyemfény, magasfény



A-A



## 54 FESTETT BÚTORFRONTOK

### M051 SAPONE



Osztott üveges

Minimum ajtóméret mintához: 115×295 mm

Élprofil: Sapone

Üvegméret: M-120 mm, Sz-120 mm

Osztott üveges kivitelben rendelhető: egyedi méretben is, 718 mm-ig egy vízszintes, 718 mm-től egy vagy kettő (megrendelő határozza meg) vízszintes osztóval, a függőleges osztó minden esetben egy.

1 vagy 2 vízszintes tagolással kérhető (csak üveges kivitel esetén), lásd 36. oldal

Festési opciók: matt, selyemfény, magasfény (magasfény esetén osztott üvegesben nem kérhető)



### M130 SVÉD-ORLO



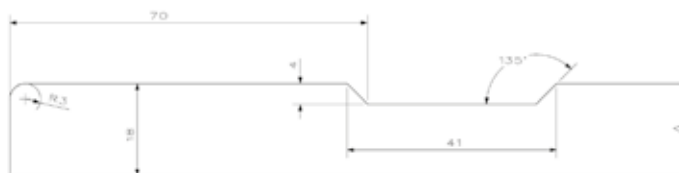
Minimum ajtóméret: 245×245 mm

Élprofil: R3

Üvegméret: M-130mm, Sz-130mm

1 vagy 2 vízszintes tagolással kérhető, lásd 36. oldal

Festési opciók: matt, selyemfény



**M132 ORLO II**



Minimum ajtóméret: 245×245 mm

Élprofil: Bello

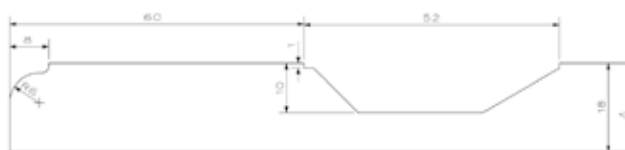
Üveg méret: M-130 mm, Sz-130 mm

Üvegfogó gumis megoldással nem kérhető

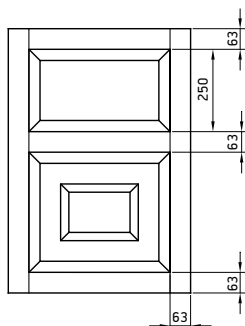
1 vagy 2 vízszintes tagolással kérhető, lásd 36. oldal

Festési opciók: matt, selymfény

A-A



**M133 RETRO-A**



Retro-A marásmintánk az Orlo II. marásra épül, ahhoz ad új üveges alternatívát.

Az üveges rész magassági mérete mindig fix, 250mm.

Élprofil: Bello

Egyedi méretben kérhető, de az üveges rész mérete ez esetben is fix.

Minimum méret mintához: 590×295 mm, alatta Orlo II. szerint

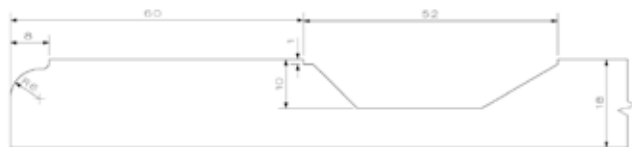
Üveg méret számolás: M 245 mm fix, Sz-130 mm

Üvegfogó gumis megoldással nem kérhető. Üveges felár nincs.

L-sarokmegoldásban nem kérhető!

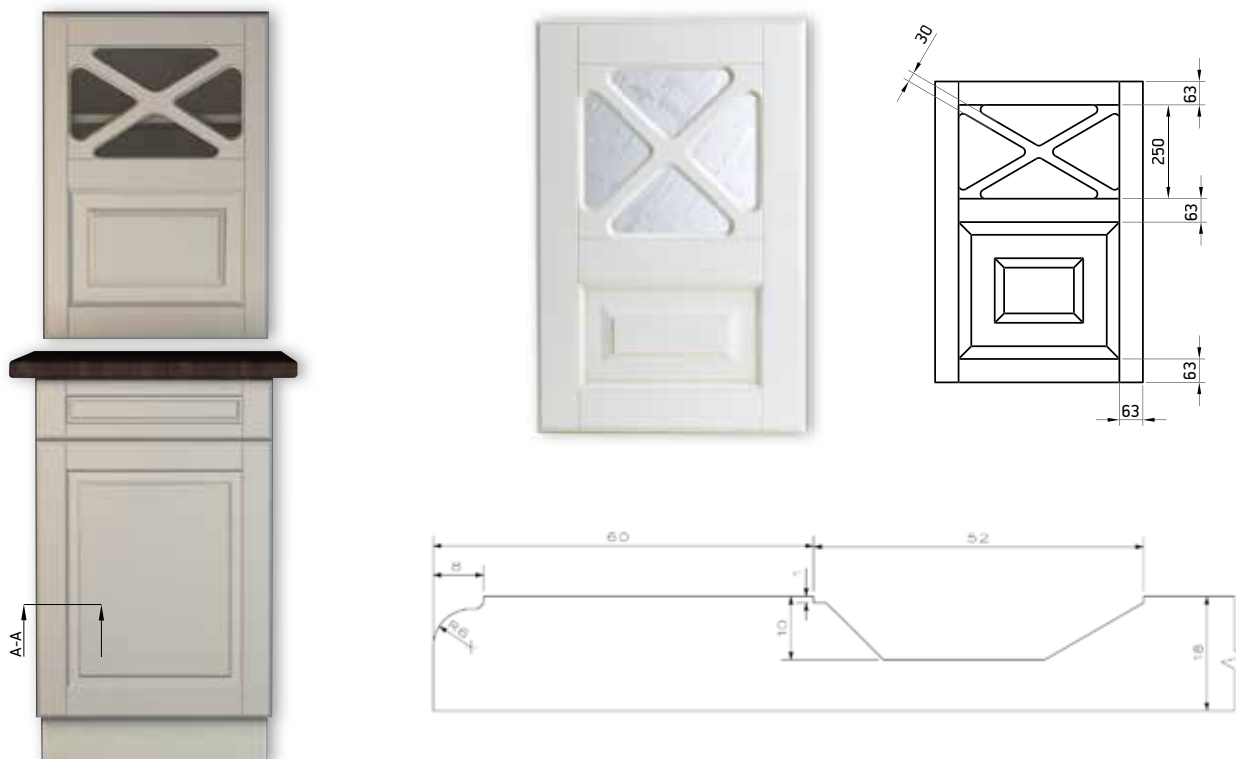
1 vízszintes tagolással készül, ennek pozíciója mindig fix

Festési opciók: matt, selymfény



## 56 FESTETT BÚTORFRONTOK

### M134 RETRO-B



**Retro-B, marásmintánk az Orlo II. marásra épül, ahhoz ad új üveges alternatívát.**

A-A

Az üveges rész mérete mindig fix, 250 mm.

**Élprofil:** Bello

Egyedi méretben kérhető, de az üveges rész mérete ez esetben is fix. Bizonyos méret felett az „X” osztás torzult látszatot kelt, javasolt maximális ajtószélesség 495 mm.

**Minimum méret mintához:** 590×295 mm, alatta Orlo II. szerint

**Üveg méret számolás:** M 245 mm fix , Sz-130 mm

Üveges felár nincs.

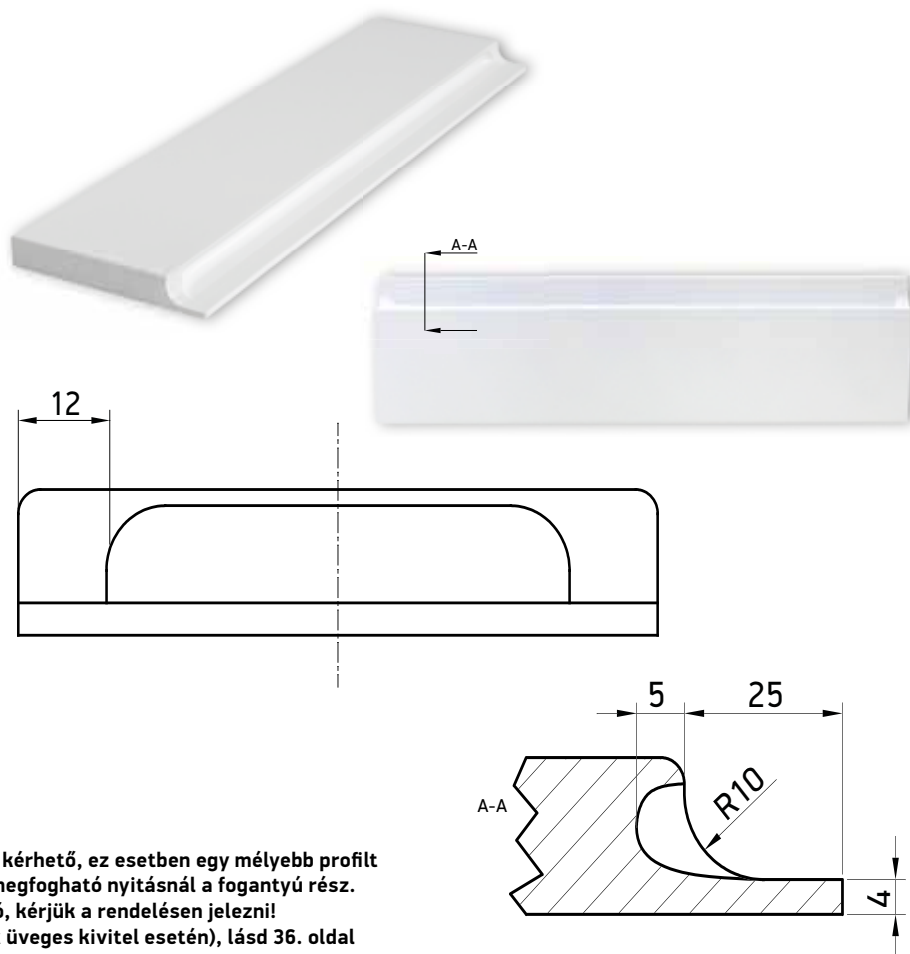
**L-sarokmegoldásban nem kérhető!**

**1 vízszintes tagolással készült, ennek pozíciója mindig fix**

**Festési opciók:** matt, selyemfény





**M191 MANIGLIA-L**


Minimum ajtó méret: 125×295 mm

Élprofil: R3

Üveg méret számolás: M-120 mm, Sz-120 mm

19 mm vastag 1 oldalán laminált MDF-ből is kérhető, ez esetben egy mélyebb profil (Decowood) tudunk marni, így könnyebben megfogható nyitásnál a fogantyú rész.

Festett kivitel esetén a minta végig marható, kérjük a rendelésen jelezni!

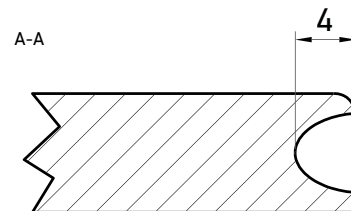
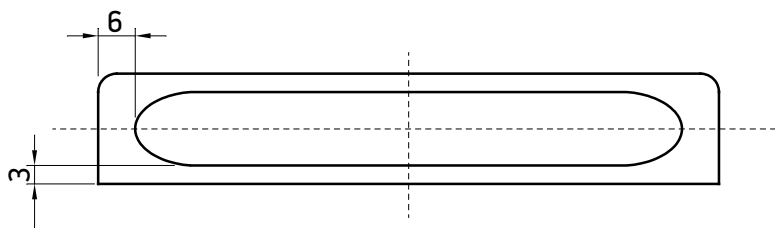
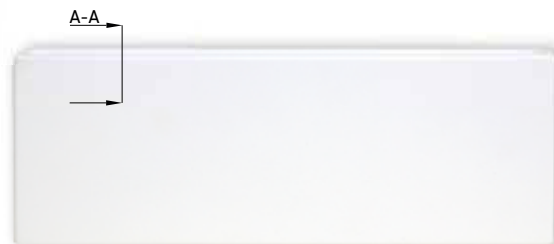
1 vagy 2 vízszintes tagolással kérhető (csak üveges kivitel esetén), lásd 36. oldal

Festési opciók: matt, selyemfény, magasfény



# 58 FESTETT BÚTORFRONTOK

## M192 MANIGLIA-U



**Minimum ajtó méret:** 115x100 mm

**Élprofil:** R3

**Üveg méret számolás:** M-120 mm, Sz-120 mm

19 mm vastag 1 oldalon laminált MDF-ből is kérhető, ez esetben egy mélyebb profilt tudunk marni, így könnyebben megfogható nyitásnál a fogantyú rész.

Festett kivitel esetén a minta végig marható, kérjük a rendelésen jelezni!

**1 vagy 2 vízszintes tagolással kérhető (csak üveges kivitel esetén), lásd 36. oldal**

**Festési opciók:** matt, selyemfény, magasfény



**M193 MANIGLIA-S**

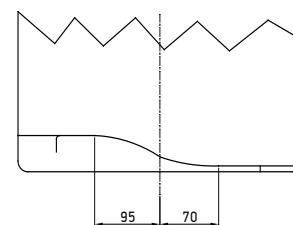
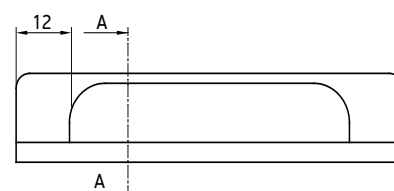
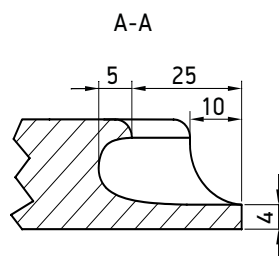
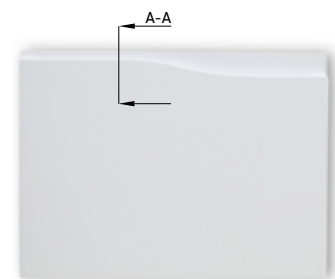
Jobbos minta

Balos minta



Balos minta

Jobbos minta


**Minimum ajtó méret:** 125x295 mm

**Élprofil:** R3

**Üveg méret számolás:** M-120 mm, Sz-120 mm

19 mm vastag 1 oldalán laminált MDF-ből is kérhető, ez esetben egy mélyebb profilt (Decowood) tudunk marni,

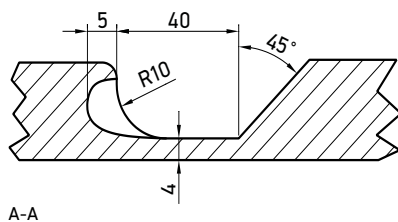
így könnyebben megfogható nyitásnál a fogantyú rész.

Festett kivitel esetén a minta végig marható, kérjük a rendelésen jelezni!

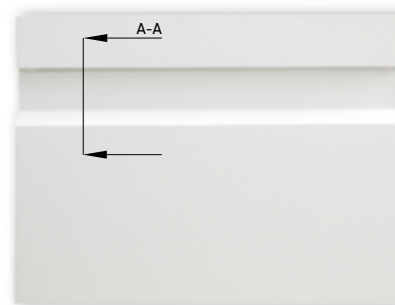
**1 vagy 2 vízszintes tagolással kérhető (csak üveges kivitel esetén), lásd 36. oldal**
**Festési opciók:** matt, selyemfény, magassfény


# 60 FESTETT BÚTORFRONTOK

## M194 MANIGLIA-C



A-A



**Minimum ajtóméret:** 125×295 mm

**Élprofil:** R3

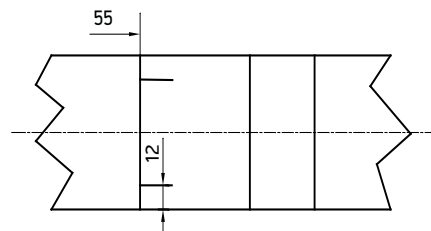
**Üveg méret számolás:** M-120 mm, Sz-120 mm

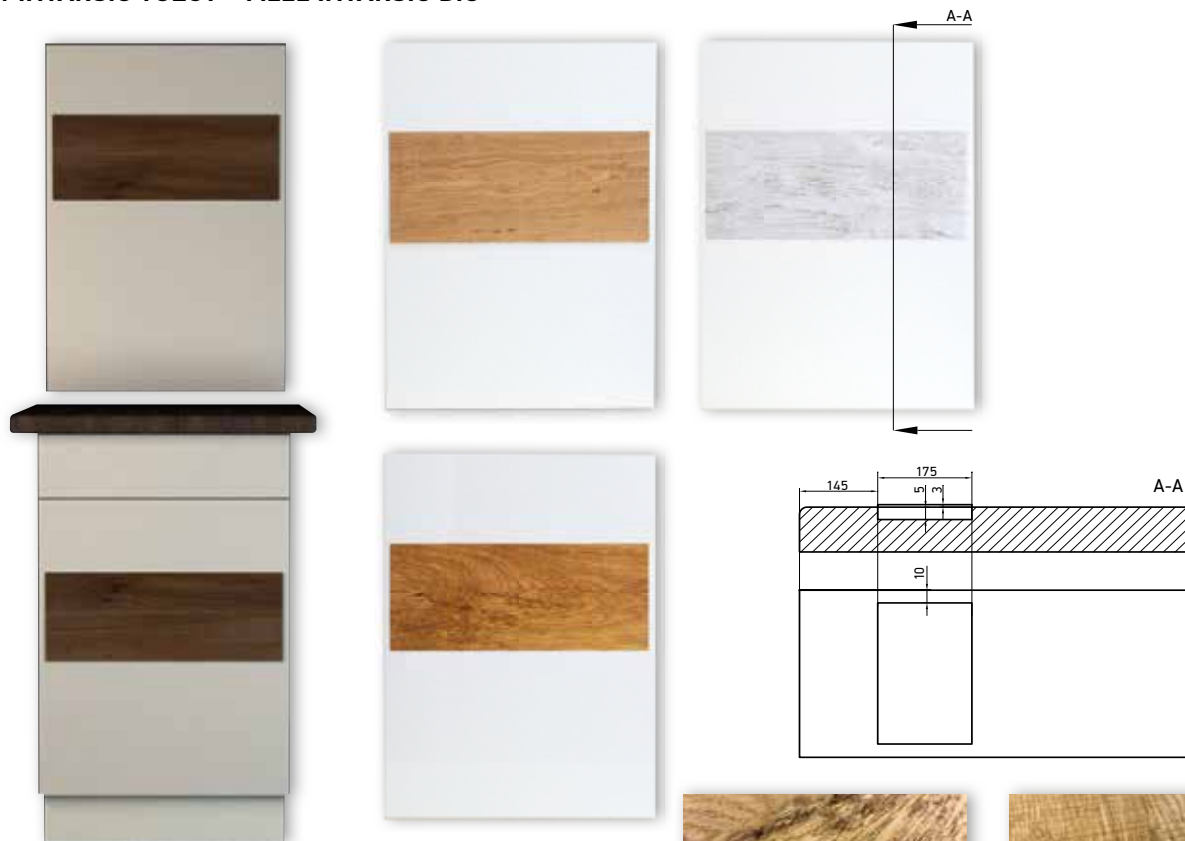
19mm vastag 1 oldalon laminált MDF-ből is kérhető, ez esetben egy mélyebb profil (Decowood) tudunk marni, így könnyebben megfogható nyitásnál a fogantyú rész.

Festett kivitel esetén a minta végig martható, kérjük a rendelésen jelezni!

**1 vagy 2 vízszintes tagolással kérhető (csak üveges kivitel esetén), lásd 36. oldal**

**Festési opciók:** matt, selyemfény



**M221 INTARSIO TÖLGY – M222 INTARSIO DIÓ**

**Élprofil: R3**

Intarsio tölgy és Intarsio dió frontoknál a betét magassága fix 175 mm és pozíciója mindig 145 mm a felső éltől.

**Üvegesben nem kérhető!**

A betét fűrészelt felületű, de a tölgy bárdolt felülettel is kérhető. Betét anyaga dió olajozva, vagy tölgy, ami lehet fehér vagy natúr olajozott.

Minimum méret mintához: 495x295 mm. Minimum méret alatt csak betét nélkül kérhető!

**Vízszintes tagolással nem kérhető.**

**Festési opciók:** matt, selyemfény, magasfény



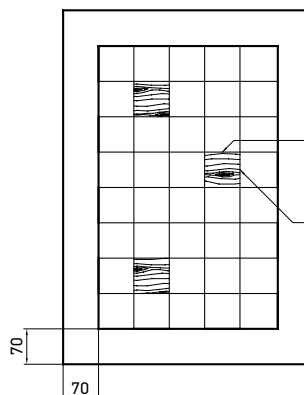
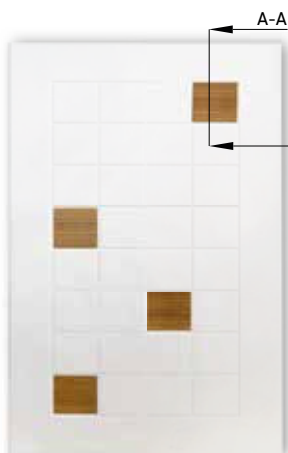
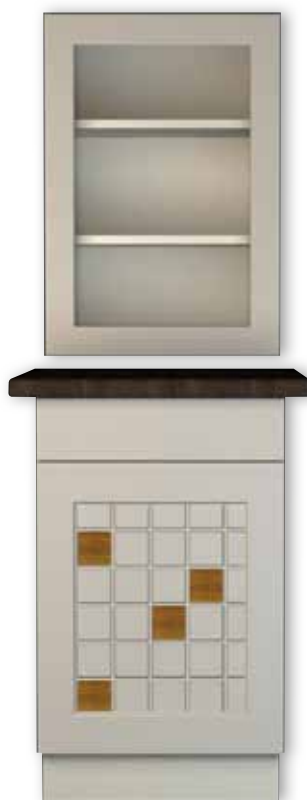
Bárdolt felület

Fűrészelt felület



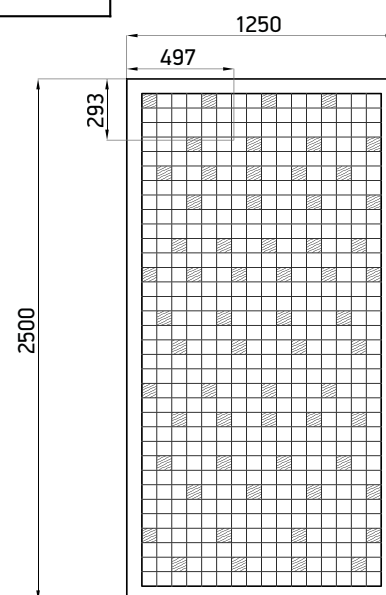
## 62 FESTETT BÚTORFRONTOK

### M281 CUBICO TÖLGY – M282 CUBICO DIÓ



(szélesség-140)/70 = osztások száma  
(szélesség-140)/osztások száma = kocka szélessége

(magasság-140)/70 = osztások száma  
(magasság-140)/osztások száma = kocka magassága



**Mimumum ajtó méret:** 210x210 mm

**Élprofil:** R3

**Üveg méret számolás:** M-120 mm, Sz-120 mm

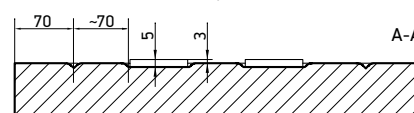
A betét elhelyezése nem szabadon választható! Fa berakás nélkül is értékesítjük, ez nem változtat az áron! A betét gyalult felületű, a rusztikusabb hatás kedvéért!

Betét anyaga dió olajozva, vagy tölgy, ami lehet fehér vagy natúr olajozott.

**1 vagy 2 vízszintes tagolással kérhető, lásd 36. oldal**

**Festési opciók:** matt, selyemfény

A keret minden esetben 70 mm-es, a betét mérete a fenti számolás alapján, kb. 65 és 75 mm között változik, az ajtó méretének függvényében. Betét kiosztás például egy 293x497-es főkélon 2 sor és 5 oszlop van, az első sorban 2 betéttel.

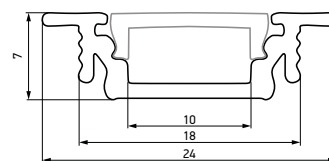
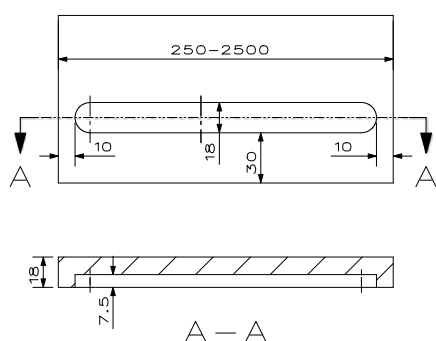


**M351 LÁMPA PANEL**

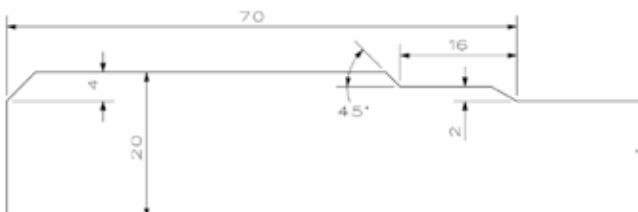
Lámpa panelek max. 2500 mm hosszúságban rendelhetőek és alapesetben 100 mm szélesek.  
 A szélesség igény esetén egyedi méretben is megoldható.  
 A panel ára tartalmazza a bemart alumínium profil és opál dekorációs fedőt is, de a LED szalagot nem!  
 Hátoldal minden esetben fehér laminált.  
 Alkalmazásánál vegyék figyelembe, hogy a bútorfrontot annyival nagyobbra kell méretezni, hogy az a korpusz alá lógjon és így eltakarja a panelt szemből nézve.  
**Festési opciók:** matt, selyemfény, magasfény



Nútos panel


**M410 TOWER-STEP**

**Minimum ajtó méret:** 195×195 mm  
**Élprofil:** 45°  
**Vastagság:** 16+4 vagy  
**Üveg méret:** M-120mm, Sz-120mm  
**1 vagy 2 vízszintes tagolással kérhető, lásd 36. oldal**  
**Festési opciók:** matt, selyemfény



## 64 FESTETT BÚTORFRONTOK

### M416 TOWER MODERN-B



**Minimum ajtó méret:** 195×195 mm

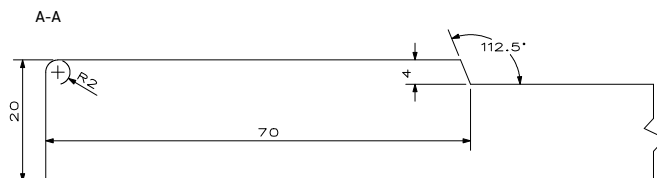
**Élprofil:** R2 (éleken festhető ABS élzárással, PU ragasztással), belül pedig 22,5°

**Vastagság:** 16+4

**Üveg méret:** M-120 mm, Sz-120 mm

**1 vagy 2 vízszintes tagolással kérhető, lásd 36. oldal**

**Festési opciók:** matt, selyemfény



### M419 TOWER-SLIM



**Minimum ajtó méret:** 125×125 mm

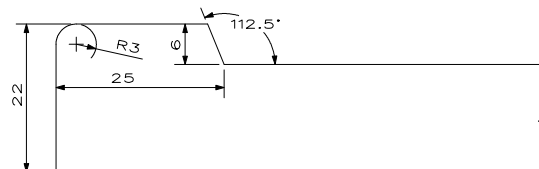
**Élprofil:** R3

**Vastagság:** 16+6

**Üvegben nem kérhető**

**1 vagy 2 vízszintes tagolással kérhető, lásd 36. oldal**

**Festési opciók:** matt, selyemfény





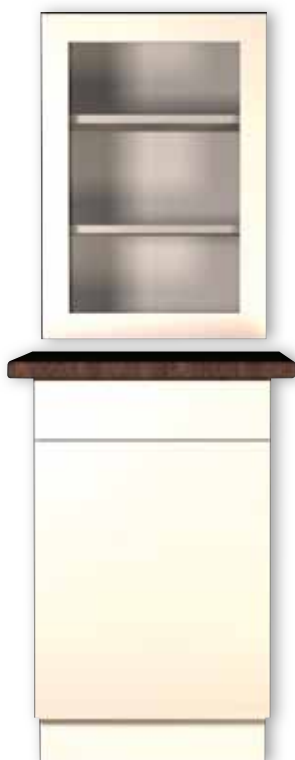
**M420 Tower-SAM**



Minimum ajtó méret: 195×195 mm  
 Élprofil: SAM  
 Vastagság: 16+4  
 Üvegméret: M-120mm, Sz-120mm  
 1 vagy 2 vízszintes tagolással kérhető, lásd 36. oldal  
 Festési opciók: matt, selyemfény



**M441 FUTURO**



Minimum ajtó méret: nincs  
 Élprofil: D20  
 Üvegméret: M-120 mm, Sz-120 mm  
 2014.01.01-től D20 körbemarással készül, kérésre legyártjuk sarok-  
 kerekítés nélkül is  
 1 vagy 2 vízszintes tagolással kérhető (csak üveges kivitel esetén),  
 lásd 36. oldal  
 Festési opciók: matt, selyemfény, magasfény



## 66 FESTETT BÚTORFRONTOK

### M541 BRANDO



Minimum ajtó méret: 195×195 mm

Élprofil: R8

Üveg méret: M-120 mm, Sz-120 mm

1 vagy 2 vízszintes tagolással kérhető, lásd 36. oldal

Festési opciók: matt, selyemfény



A-A



### M661 LINY



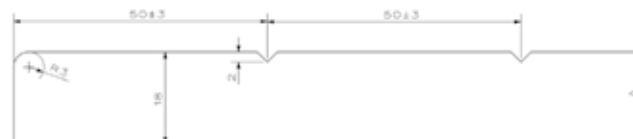
Minimum ajtó méret: 293×110 mm

Élprofil: R3

Üveg méret: M-120 mm, Sz-120 mm

1 vagy 2 vízszintes tagolással kérhető (csak üveges kivétel esetén), lásd 36. oldal

Festési opciók: matt, selyemfény



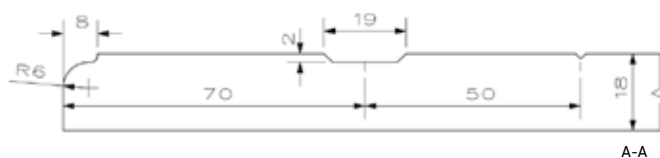
A-A



## M681 SWEDISH



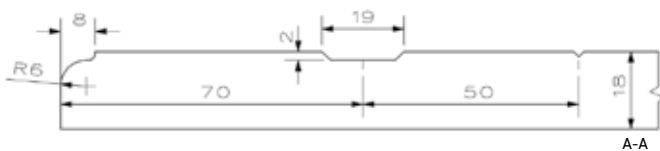
Minimum ajtó méret: 230x230 mm  
 Élprofil: Bello  
 Üveg méret: M-110 mm, Sz-110 mm  
 1 vagy 2 vízszintes tagolással kérhető, lásd 36. oldal  
 Festési opciók: matt, selyemfény



## M682 SWEDISH-B

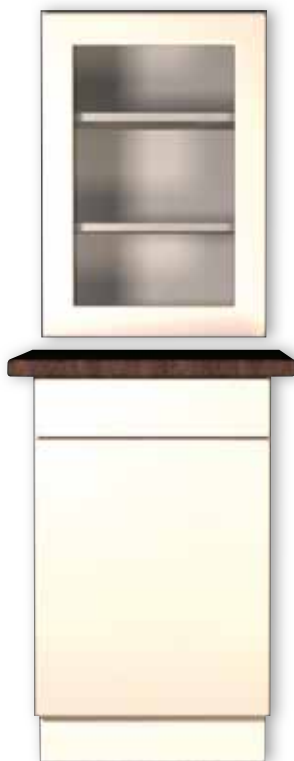


Minimum ajtó méret: 230x230 mm  
 Élprofil: Bello  
 Üveg méret: M-110 mm, Sz-110 mm  
 Az M681 Swedish marástól annyiban tér el, hogy a belső minta sarkai nem ívesek!  
 1 vagy 2 vízszintes tagolással kérhető, lásd 36. oldal  
 Festési opciók: matt, selyemfény



## 68 FESTETT BÚTORFRONTOK

### M991 KÖRBEMART



Osztott üveges

**Minimum ajtóméret:** nincs

**Élprofil:** R3, R6, R8, illetve a katalógus XX. oldalán található egyéb élprofilok

**Üveg méret:** M-120 mm, Sz-120 mm

**Domború kivitelben kérhető, tele és üveges megoldással**

**Osztott üveges kivitelben rendelhető: egyedi méretben is, 718 mm-ig egy vízszintes, 718 mm-től egy vagy kettő (megrendelő határozza meg) vízszintes osztóval, a függőleges osztó minden esetben egy.**

**1 vagy 2 vízszintes tagolással kérhető (csak üveges kivitel esetén), lásd 36. oldal**

**Festési opciók: matt, selyemfény, magasfény (magasfény esetén osztott üvegesben és domborúban nem kérhető)**



A **ME Párkányléc** rendelhető magasfényű festéssel is (R3, R6, R8 kerekítéssel). Mérete 2500x40x18mm.

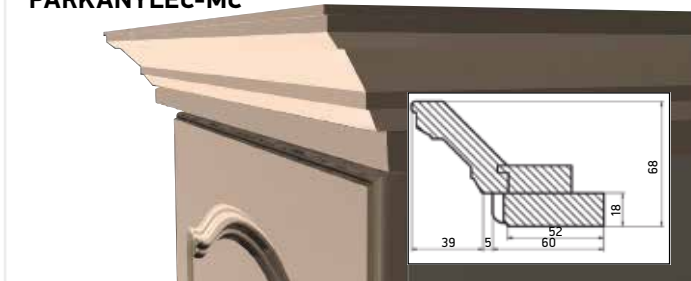
Íves kiegészítőként (domború) rendelhető a **MD Párkányléc**, és a **MA Fénycsótakaró léc**.

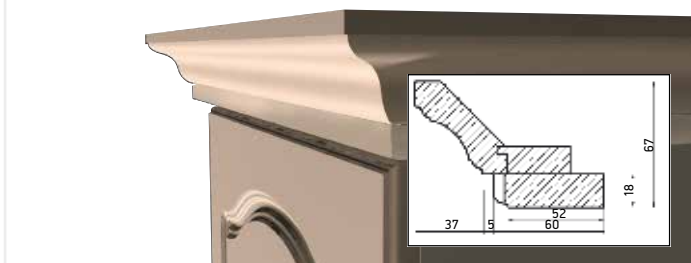
Méretetek: párkánylécek és fénycsótakarók 2500 mm hosszúak, a pillérlécek 50mm szélesek és 18 mm vastagok, hosszuk változó.

A **fogasléces párkány** típusok (**MC, MD**) festettben csak fogasléc nélkül kérhetőek, ez esetben áruk a **MA** típuséval megegyező.

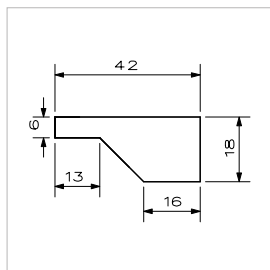
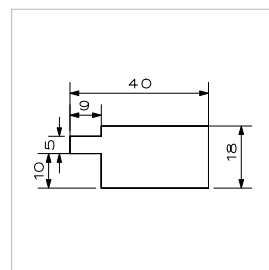
**PÁRKÁNYLÉC-MA**

**PÁRKÁNYLÉC-MB**

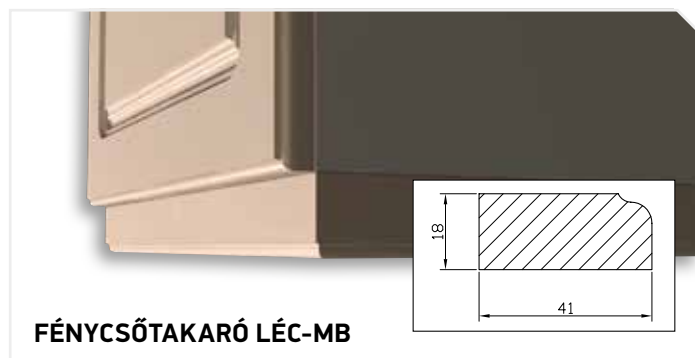
**PÁRKÁNYLÉC-MC**

**PÁRKÁNYLÉC-MD Domború**

**PÁRKÁNYLÉC-MD**

**PÁRKÁNYLÉC**


Párkánylécek kérhetőek egyedi magasítással, ahol az alsó léc nem fogazott, hanem Bello vagy R3 élprofilú. Ára a fogazott léccel megegyező

**SZERELŐLÉC-A;B**

**SZERELŐLÉC-C;D**


## 70 FESTETT FRONT KIEGÉSZÍTŐK



**PILLÉRLÉC-MB**



**PILLÉRLÉC-MC**



### ÁLTALÁNOS INFORMÁCIÓK

- T081 és T082 fogantyú profilok lásd 38., 39. oldalak a festett frontokhoz is kérhetőek!
- A fogasléces típusoknál a fogasléc festését nem vállaljuk!
- MA és MB típusok esetén a szerelőlécet külön kell rendelni! A szerelőléc 2,5 m hosszúságú.

## Fontosabb tudnivalók

- A kiegészítők méretének kiszámolása, az egyes marásmintáknál feltüntetésre került a korábbiakban.
- Betétek beépítését a katalógus elején taglaltak szerint, felár ellenében vállaljuk.
- A betét számolásánál a feltüntetett méretekből az üvegfogó gumis lehetőség rendelésekor további 4 mm-t kell vonni a magassági és szélességi méretekből is!
- Üvegezett front rendelésekor a méretet mi számoljuk, azt nem kell külön megadni!

## Üvegbetétek



Mastercarre



Punto



Tükör



Santuk



Fehér gríz



Float



Screen



Fehér savmart



Basak

## 72 TÖMÖRFA ÉTKEZŐGARNITÚRÁK

### Általános tudnivalók a tölgyfa garnitúrákról

- Gyártási idő a megrendeléstől számított 5 hét, szállítás a 6. héten.
- Az asztalok funkcióval (vendégglappal) ill. funkció nélkül rendelhetők.
- Padokat háttámlával (1-es és 2-es háttámla) és háttámla nélkül, valamint sarokpad konstrukcióval is gyártjuk.
- Az ülőke mérete 50×40×46 cm.
- A garnitúra minden tagját a széria méretek tartományában, egyedi mérethez is el tudjuk készíteni.
- Felületkezelés: Bio olajjal

**Kérje részletes tájékoztató anyagunkat!**

**Termékfelelős:** Csercsics Kitti

**Információ:** csercsics.kitti@csercsics.hu

A képeken látható székeket, bútorokat nem gyártjuk, nem forgalmazzuk!

### JONA

Tiszta vonalak, a legjobb kombináció a sarokpadhoz, mivel a lábak beljebb vannak szerelve.



### Fafajok



Rusztikus tölgy (bianco)



Tölgy (bianco)



Rusztikus tölgy



Tölgy



Gőzölt bükk



Álgesztes bükk



Rusztikus dió



Amerikai dió

### GEOMA

A metálapplikáció kombinálva a tölgyfával az asztal modernitását és értékességét szimbolizálja.



### SANO

Különleges kialakítása rendhagyó stílust nyújt.



### IDEAL

A modern stílust ötvözi a klasszikussal egy időtlen designban.





## CARIS

Modern megjelenés, téglatest alakú lábakkal.



## Funkciók

**F3** Lehetővé teszik az asztal bővítését, anélkül, hogy arról le kellene pakolni! Lábakat a kávéval együtt kihúzzuk, kihajtjuk a vendéglapot és összetoljuk az asztallappal.



## FUNKCIÓS GEOMA ASZTAL NAGYOBBÍTÁSÁNAK BEMUTATÁSA



## 74 Gyártási Határidők

Gyártási határidők				
1.	SOS Update program			7 munkanap
2.	Bérfóliázás			7 munkanap
3.	Hagyományos frontok melyekhez nem kell asztalos munka			7 munkanap
	M011 BELLO	M130 SVÉD-ORLO	M341 ITALI	M642 LIA-MODERNO II.
	M012 BELLO CLASSIC	M132 ORLO II	M342 ITALI CLASSIC	M661 LINY
	M021 SERIE	M133 RETRO-A	M413 TOWER EASY	M681 SWEDISH
	M041 SUPERBO-A	M134 RETRO-B	M421 ISEUM	M682 SWEDISH-B
	M042 SUPERBO-B	M141 TENDA	M431 VIOLA	M991 KÖRBEMART
	M043 SUPERBO-A EASY	M191 MANIGLIA-L	M441 FUTURO	
	M051 SAPONE	M192 MANIGLIA-U	M501 FORTUNA	
	M053 SAPONE-U	M193 MANIGLIA-S	M502 FORTUNA CLASSIC	
	M081 FIUME	M194 MANIGLIA-C	M541 BRANDO	
4.	Asztalos munkát is igénylő frontok			9 munkanap
	M221 INTARSIO TÖLGY	M222 INTARSIO DIÓ	M281 CUBICO TÖLGY	M282 CUBICO DIÓ
	M351 LÁMPA PANEL	M410 TOWER-STEP	M415 TOWER MODERN-A	M416 TOWER MODERN-B
	M771 RADO		Pánthelyfúrással rendelt frontok	
5.	Antikolt nem íves elemek			17 munkanap
6.	Domború frontokat tartalmazó rendelések			17 munkanap
7.	Bármely típusú ajtó üvegezéssel			+10 munkanap
8.	Tömörfa és Furnéros frontok valamint: M291/M292 DECOWOOD, M331/M332 DECOMANIGLIA, T091 SERRANDA, T081 LIGNO-MANIGLIA I és T082 LIGNO-MANIGLIA II			25 munkanap
9.	Elszívó kürtők			17 munkanap
10.	Festett ajtók (selyemfény)	<u>Csak matt és selyemfényben festhető típusok:</u> M041 SUPERBO-A, M130 SVÉD-ORLO, M132 ORLO II, M133 RETRO-A, M134 RETRO-B, M194 MANIGLIA-C, M281/M282 CUBICO TÖLGY/DIÓ, M410 TOWER-STEP, M416 TOWER MODERN-B, M419 TOWER-SLIM, M420 TOWER-SAM, M541 BRANDO, M661 LINY, M681 SWEDISH, M682 SWEDISH-B		20 munkanap
	Festett ajtók (szupermatt)			22 munkanap
	Festett ajtók (magasfény)	<u>Magasfényben is festhető típusok:</u> M043 SUPERBO-A EASY, M051 SAPONE, M191 MANIGLIA-L, M192 MANIGLIA-U, M193 MANIGLIA-S, M221/M222 INTARSIO TÖLGY/DIÓ, M351 LÁMPA PANEL, M441 FUTURO, M991 KÖRBEMART		25 munkanap
+	Egyedi marás és egyéb egyedi műveletek (Az egyedi plusz idő az alapidőhöz képest értendő. Egyedi méretre nem vonatkozik!)			+3 munkanap

Jelölt frontok rajzot igényelnek. Határidő a rajz beérkezésétől számítandó!

A feltüntetett munkanapok számát a kiszállítás idejével meg kell növelni! Egyedi eseteknél a gyártási idő többszörözödhethet!

# FÓLIÁZOTT 3D FRONTELEM MŰSZAKI ADATLAP 75

## Termék leírása

A termék E1 minőségű, egy oldalon laminált MDF lap, színoldalán profilmarással kialakított, majd termoplasztikus fóliával bevont 3 dimenziós frontelem (ajtó, fiókelő, stb.)

## Műszaki adatok

**Hordozólemez vastagsága:** 16, 18, 19 mm-es egy oldalon laminált MDF, illetve igény esetén 3-28 mm-es natúr MDF  
**Méret, marás típusok, színválaszték:** Nincs széria méret, nincs egyedi méret felár.  
**Felületi kialakítás, színlista:** Marási minták, színminták a gyártmánykatalógus és színkártya alapján.

## Minőségi követelmények

A 3D idompréselt bútoralkatrészek mindkét felületén előforduló, szemrevételezéssel megállapítható küllemi hibák megengedett mértékét az 1. táblázat, az egyéb tulajdonságokat, jellemzőket a 2. táblázat tartalmazza.

1. táblázat		
Küllemi hiba	3D felület	Hátoldal
Felületi karcolás	Nincs megengedve	Megengedett, alkatrészenként 1db max. 10 mm hosszúságú
Bevonóanyag réteget átütő karcolás	Nincs megengedve	Nincs megengedve
Felületi repedés	Nincs megengedve	Nincs megengedve
Benyomódás, ki dudorodás	Megengedett, ajtónként 1 db max. 1×1 mm	Megengedett, ajtónként 1db max. 1×1 mm
Foltosodás, felhősödés	Nincs megengedve	Az össz. felület 5%-ig megengedett
Hullámos felület	Nincs megengedve	Nincs megengedve

2. táblázat		
Tulajdonság, jellemzők	Vizsgálati módszer	Követelmény
Az alkatrészek megengedett legnagyobb méret-, alak- és helyzettűrése	MSZ 8339-87	Főméretek tűrése ± 2,0 mm Alkatrészek egyenesség- nek, illetve egységességének tűrése: - éléknél: 1 mm/m - lapnál: 2 mm/m Szögeltérés tűrése: 1,0 mm/m
Vegy hatásokkal szembeni ellenállóképesség	MSZ 9925	"K" - közepes ellenállású
Hőállósági fokozat	MSZ 9927	szárazmelegre: 100 C° nedvesmelegre: 85 C°
Mechanikai igénybevételekkel szembeni ellenállóképesség	MSZ 9929	felületi keménység: >9H kopásállóság: 0,06 g/100n ütésállóság: >1500 mm
Klímaállósági fokozat	MSZ 9931	"K" - közepes ellenállású
Bútorélek ellenállósági fokozata	MSZ 8368	"K" - közepes ellenállású

## Felhasználási terület

Lakószobák bútorai, konyhabútorok, fürdőszoba bútorai, irodabútorok, üzletberendezések ajtófrontjaihoz. Tűzhelyek közvetlen közelében, ahol a terméket fokozott hő- és gőzterhelés érheti, károsodás léphet fel! Ilyen esetben hőterelő és/vagy hőszigetelő lemezeket kell beépíteni!  
 FIGYELEM! A gyöngyház színű fóliák konyhaszekrényhez történő felhasználása nem javasolt, mivel ezeken a fóliákon, forró zsíros gőz hatására elszíneződés tapasztalható!

## Csomagolás

Alkatrészenként külön-külön műanyag fóliába, majd gyűjtőcsomagolásba raklapon műanyag fóliába. A csomagolás megbontása után a maradék csomagot vissza kell zárni, hogy elkerüljük a lapok szennyeződését. Az alkatrészeket egymáson csúsztatni TILOS!

## Tárolás

Fedett, időjárástól védett helyen tárolható! Por és nedvesség ellen a terméket védeni kell! Tűző napfénytől védeni kell!

## Tisztítás

A felület tisztítása enyhén mosószeres vízzel és puha ruhával végezhető el. A felületek tisztítására maró anyag, vagy por alakú tisztítószereket használni nem szabad. FIGYELEM! Aceton, acetát, alkoholos jóoldat tartalmú szerek a felületen maradé elváltozást okoznak.

## 76 FESTETT 3D FRONTELEM MŰSZAKI ADATLAP

### Termék leírása

A termék E1 minőségű, egy oldalon laminált, vagy natúr MDF lap, színoldalán profilmarással kialakított, majd igény szerinti, oldószeres festékekkel (RAL+NCS) kezelt termék (ajtó, fiókelő, stb.)

### Műszaki adatok

**Hordozólemez vastagsága:**

16, 18, 19 mm-es egy oldalon laminált MDF, illetve igény esetén 3-40 mm-es natúr MDF

**Méret, marás típusok, színválaszték:**

Széria méretek: nincs, bármely méretben rendelhető

**Felületi kialakítás, színlista:**

marási minták, színminták a gyártmánykatalógus és színkártya alapján.

### Minőségi követelmények

A bútoralkatrészek mindkét felületén előforduló, szemrevételezéssel megállapítható küllemi hibák megengedett mértékét az 1. táblázat, az egyéb tulajdonságokat, jellemzőket a 2. táblázat tartalmazza.

1. táblázat		
Küllemi hiba	3D felület	Hátoldal
Felületi karcolás	Nincs megengedve	Megengedett, alkatrészenként 1db max. 10 mm hosszúságú
Bevonóanyag réteget átütő karcolás	Nincs megengedve	Nincs megengedve
Felületi repedés	Nincs megengedve	Nincs megengedve
Benyomódás, ki dudorodás	Megengedett, ajtónként 1 db max. 1×1 mm	Megengedett, ajtónként 1db max. 1×1 mm
Foltosodás, felhősödés	Nincs megengedve	Az össz. felület 5%-ig megengedett

2. táblázat		
Tulajdonság, jellemzők	Vizsgálati módszer	Követelmény
Az alkatrészek megengedett legnagyobb méret-, alak- és helyzettűrése	MSZ 8339-87	Főméretek tűrése $\pm 2,0$ mm Alkatrészek egyenességének, - éléknél: 1 mm/m illetve egységességének tűrése: - lapnál: 2 mm/m Szögeltérés tűrése: 1,0 mm/m
Vegy hatásokkal szembeni ellenállóképesség	MSZ 9925	"K" - közepes ellenállású
Hőállósági fokozat	MSZ 9927	szárzmelegre: 100 C° nedvesmelegre: 85 C°
Mechanikai igénybevételekkel szembeni ellenállóképesség	MSZ 9929	felületi keménység: >9H kopásállóság: 0,06 g/100n ütésállóság: >1500 mm
Klímaállósági fokozat	MSZ 9931	"K" - közepes ellenállású
Bútorelek ellenállósági fokozata	MSZ 8368	"K" - közepes ellenállású

### Felhasználási terület

Lakószobák bútorai, konyhabútorok, fürdőszoba bútorai, irodabútorok, üzletberendezések ajtófrontjaihoz.

Tűzhelyek közvetlen közelében, ahol a terméket fokozott hő- és gőzterhelés érheti, károsodás léphet fel!

Vízszintes felhasználásra nem javasoljuk!

### Csomagolás

Alkatrészenként külön-külön műanyag fóliába, majd gyűjtőcsomagolásba raklapon műanyag fóliába.

A csomagolás megbontása után a maradék csomagot vissza kell zárni, hogy elkerüljük a lapok szennyeződését.

Az alkatrészeket egymáson csúsztatni TILOS!

### Tárolás

Fedett, időjárástól védett helyen tárolható!

Por és nedvesség ellen a terméket védeni kell!

Tűző napfénytől védeni kell!

### Tisztítás

A felület tisztítása enyhén mosogatószeres vízzel, puha 100% pamut ruhával végezhető el, amely semmiféle karcolást okozó anyagot nem tartalmaz.

Tisztítás előtt a felületet portalanítani kell! A tisztítás során a felületre csak enyhe nyomást gyakoroljunk. Mikrószálas ronggyal nem tisztítható!

A felület tisztítására maró anyagot vagy por alakú tisztítószeret használni nem szabad. Mindenféle oldószert kerülni kell a tisztításnál (hígító, aceton, benzin stb.)

A nem rendeltetésszerű felhasználásból és szakszerűtlen tisztításból eredő károokra a gyártói garancia nem vonatkozik!

### Egyéb:

A festett felületek színe az idő múlásával változhat, (öregedési folyamatok játszódnak le, elsősorban a különböző fényforrások UV tartományában) amely természetes folyamat, a gyártói garancia nem vonatkozik rá!

# FURNÉROZOTT MDF FRONTELEM MŰSZAKI ADATLAP 77

## Termék leírása

Színfurnézott MDF lapanyagból előállított, profilmart, keretszerkezetű, tömör lemezbetétes, vagy üvegezhető, „üvegfalccal” ellátott ajtólapok illetve fiókelő. Keretszerkezet összeépítése ún. „kontraprofilos” csapozással. Felületük igény szerinti, oldószeres pácolással, majd poliuretán alap és fedőlakkal kezelt.

## Műszaki adatok

A keret 20 mm vtg. színfurnézott MDF lap, a lemezbetét 4 mm vtg., 11 mm vtg., különféle kialakítású rátéttel díszítve, vagy 7 mm vtg., díszítés nélküli színfurnézott MDF lap. A lemezanyagok borítása I. o. késelet színfurnérral, A/B minőségben. Tulajdonságai megfelelnek az MSZ EN 316 illetve EN 622, MSZ 6793-1/1984, MSZ 6793-3/1984, MSZ 08-0590-1989 szabvány előírásainak.

A ragasztás vizes bázisú vízálló disperziós ragasztóval, a felületkezelés oldószeres lakkpáccal és poliuretán lakkokkal történik.

## Minőségi követelmények

A furnézott bútoralkatrészek mindkét felületén előforduló, szemrevételezéssel megállapítható küllemi hibák megengedett mértékét az 1. táblázat, az egyéb tulajdonságokat, jellemzőket a 2. táblázat tartalmazza.

1. táblázat		
Küllemi hiba	Felület	Hátoldal
Felületi karcolás	Nincs megengedve	Megengedett, alkatrészenként 1db max. 10 mm hosszúságú
Bevonóanyag réteget átütő karcolás	Nincs megengedve	Nincs megengedve
Felületi repedés	Nincs megengedve	Nincs megengedve
Benyomódás, ki dudorodás	Megengedett, ajtónként 1 db max. 1×1 mm	Megengedett, ajtónként 1db max. 1×1 mm
Megmunkálási nyomok	Nincs megengedve	Nincs megengedve
Felületkezelés hibái (légbuborékok, kráteresedés, lakkmegfolyás, felválás)	Nincs megengedve	Nincs megengedve
Rostfelválás, kiszakadás	Nincs megengedve	Max. 5 mm hosszban, tapasztolva megengedett

2. táblázat		
Tulajdonság, jellemzők	Vizsgálati módszer	Követelmény
Az alkatrészek megengedett legnagyobb méret-, alak- és helyzettűrése	MSZ 8339-87	Főméretek tűrése $\pm 2,0$ mm Részméretek tűrése: - alkatrész hossz méret esetén $\pm 1$ mm - keresztmetszeti méretek esetén $\pm 0,5$ mm Alkatrészek egyenességének, illetve egysíkosságának tűrése: - lapszerkezet esetén 1,0 mm/m Szögeltérés tűrése: 1,0 mm/m
Vegy hatásokkal szembeni ellenállóképesség	MSZ 9925	„K” - közepes ellenállás
Hőállósági fokozat	MSZ 9926	„K” - közepes ellenállás
Mechanikai igénybevételekkel szembeni ellenállóképesség	MSZ 9928	„E” - különleges ellenállás
Klímaállósági fokozat	MSZ 9930	„K” - közepes ellenállás
Bútorélek ellenállósági fokozata	MSZ 8367	„K” - közepes ellenállás

## Felhasználási terület

Mindazon felhasználási helyekre és területekre, ahol az 1-2 táblázatban feltüntetett tulajdonságok megfelelnek, elsősorban konyhai, és lakószoba bútorok frontfelületére. Tartósan magas relatív páratartalmú (több mint 60 % ) helyiségekben alkalmazásuk kerülendő.

## Csomagolás

Alkatrészenként külön-külön műanyag fóliába, majd gyűjtőcsomagolásba raklapon műanyag fóliába. A csomagolás megbontása után a maradék csomagot vissza kell zárni, hogy elkerüljük a lapok szennyeződését. Az alkatrészeket egymáson csúsztatni TILOS!

## Tárolás

Fedett, időjárástól védett helyen tárolható. Por és nedvesség, közvetlen napsugárzás ellen a terméket védeni kell!

## Tisztítás

A felület tisztítása enyhén mosószeres vízzel és puha ruhával végezhető el. A felületek tisztítására maró anyag, vagy por alakú tisztítószereket használni nem szabad. FIGYELEM! Aceton, acetát, alkoholos jódoldat tartalmú szerek a felületen maradó elváltozást okoznak.

## Egyéb információk:

FIGYELEM! A fa, mint természetes alapanyag, szöveti jellemzőiből adódó szín- és rajzolatbeli inhomogenitását a felületkezelés csak tompítani tudja, így az egyes megrendelések, ajtólapok, alkatrészek rajzolatában eltérések, színében árnyalatnyi különbségek lehetségesek.

A frontelemek felületének színe az idő múlásával változik („öregedési” folyamatok játszódnak le, elsősorban a különböző fényforrások UV tartománya, másodsorban a levegő oxigéntartalma miatt), ezért az egyes megrendelések egymáshoz, illetve a színmintákhoz viszonyított színében eltérések mutatkoznak. Ez a jelenség cseresznye és éger furnéros frontelemeknél az átlagosnál nagyobb mértékben tapasztalható.

## 78 TÖMÖRFA FRONTELEM MŰSZAKI ADATLAP

**Termék leírása:** Kemény és lágylombos faanyagból előállított, profilmart, keretszerkezetű, tömör lemezbetétes, vagy üvegezhető, „üvegfalccal” ellátott ajtólapok illetve fiókelő. Keretszerkezet összeépítése un. „kontraprofilos” csapozással. Felületük igény szerinti, oldószeres pácolással, majd poliuretán alap és fedőlakkal kezelt.

**Műszaki adatok:** A keret 20 mm vtg. tömör profilmart faanyag, a lemezbetét 11 mm vagy 7 mm vtg. szélességtoldott és profilmart faanyag vagy 7 mm vtg. kétoldalt színfurnézott MDF lap. Nedvességtartalma  $8 \pm 2\%$  - ra mesterséges szárítással beállított. Az alapanyag alapvetően 0-I. osztályú kemény- és lágylombos fűrészáru illetve furnézott betétek esetén I. osztályú késelt színfurnérral borított MDF.

A faanyag tulajdonságai megfelelnek az MSZ ISO 2299/1993 illetve MSZ 17301-2/1988 szabvány előírásainak. Lemezanyagok tulajdonságai megfelelnek az, MSZ 6793-1/1984, MSZ 6793-3/1984, MSZ 08-0590-1989 szabvány előírásainak.

A ragasztás vizes bázisú, vízálló diszperziós ragasztóval, a felületkezelés oldószeres lakkpáccal és poliuretán lakkokkal történik

**Minőségi követelmények:** A tömör bútoralkatrészek mindkét felületén előforduló, szemrevételezéssel megállapítható küllemi hibák megengedett mértékét az 1. táblázat, az egyéb tulajdonságokat, jellemzőket a 2. táblázat tartalmazza.

1. táblázat		
Küllemi hiba	Felület	Hátoldal
Felületi karcolás	Nincs megengedve	Megengedett, alkatrészenként 1db max. 10 mm hosszúságú
Bevonóanyag réteget átütő karcolás	Nincs megengedve	Nincs megengedve
Felületi repedés	Nincs megengedve	Nincs megengedve
Benyomódás, ki dudorodás	Megengedett, ajtónként 1 db max. 1x1 mm	Megengedett, ajtónként 1db max. 1x1 mm
Megmunkálási nyomok	Nincs megengedve	Nincs megengedve
Felületkezelés hibái (légbuborékok, kráteresedés, lakkmegfolyás, felválás)	Nincs megengedve	Nincs megengedve
Ép, egészséges göcs	Keretszerkezeten 10 mm átmérőig alkatrészenként 1 db Lemezbetéten 15 mm átmérőig Max. 2 db	Keretszerkezeten 10 mm átmérőig alkatrészenként 1 db Lemezbetéten 15 mm átmérőig Max. 2 db
Tűgöcs	Megengedett	Megengedett
Repedés, bél, szárnyas göcs	Nem megengedett	Nem megengedett
Rovarrágás	Nem megengedett	Nem megengedett
Álgesztes, kékült, fülledt, gombával fertőzött fanyag	Nem megengedett	Nem megengedett
Rostfelválás, kiszakadás	Nem megengedett	Max. 5 mm hosszban, tapaszolva megengedett

2. táblázat		
Tulajdonság, jellemzők	Vizsgálati módszer	Követelmény
Az alkatrészek megengedett legnagyobb méret-, alak- és helyzettűrése	MSZ 8339-87	Főméretek tűrése $\pm 2,0$ mm Részméretek tűrése: - alkatrész hossz méret esetén $\pm 1$ mm - keresztmetszeti méretek esetén $\pm 0,5$ mm Alkatrészek egyenességének, illetve egységességének tűrése: - lapszerkezet esetén 1,0 mm/m Szögeltérés tűrése: 1,0 mm/m
Vegy hatásokkal szembeni ellenállóképesség	MSZ 9924	„K” - közepes ellenállású
Hőállósági fokozat	MSZ 9926	„K” - közepes ellenállású
Mechanikai igénybevételekkel szembeni ellenállóképesség	MSZ 9928	„E” - különleges ellenállású
Klímaállósági fokozat	MSZ 9930	„K” - közepes ellenállású
Bútorélek ellenállósági fokozata	MSZ 8367	„K” - közepes ellenállású

**Felhasználási terület:** Mindazon felhasználási helyekre és területekre, ahol az 1-2 táblázatban feltüntetett tulajdonságok megfelelnek, elsősorban konyhai, és lakószoba bútorok frontfelületére. Tartósan magas relatív páratartalmú (több mint 60 %) helyiségekben alkalmazásuk kerülendő.

**Csomagolás:** Alkatrészenként külön-külön műanyag fóliába, majd gyűjtőcsomagolásba raklapon műanyag fóliába. A csomagolás megbontása után a maradék csomagot vissza kell zárni, hogy elkerüljük a lapok szennyeződését. Az alkatrészeket egymáson csúsztatni TILOS!

**Tárolás:** Fedett, időjárástól védett helyen tárolható. Por és nedvesség, közvetlen napsugárzás ellen a terméket védeni kell!

**Tisztítás:** A felület tisztítása enyhén mosószeres vízzel és puha ruhával végezhető el. A felületek tisztítására maró anyag, vagy por alakú tisztítószeret használni nem szabad. FIGYELEM! Aceton, acetát, alkoholos jódoldat tartalmú szerek a felületen maradó elváltozást okoznak

**Egyéb információk:** FIGYELEM! A fa, mint természetes alapanyag, szöveti jellemzőiből adódó szín- és rajzolatbeli inhomogenitását a felületkezelés csak tompítani tudja, így az egyes megrendelések, ajtólapok, alkatrészek rajzolatában eltérések, színében árnyalatnyi különbségek lehetségesek (akác esetében ez az eltérés akár több árnyalatnyi is lehet).

A frontelemek felületének színe az idő múlásával változik („öregedési”) folyamatok játszódnak le, elsősorban a különböző fényforrások UV tartománya, másodsorban a levegő oxigéntartalma miatt, ezért az egyes megrendelések egymáshoz, illetve a színmintákhoz viszonyított színében eltérések tapasztalhatók. Vegyes szerkezetű (tömörfa, furnézott betéttel) ajtólapoknál a keret és a betét között a fa, mint alapanyag, eltérő megmunkálásából adódóan (gyalult ill. hasított felület, rostátvágási sajátosságok stb.) eltérések tapasztalhatók a rajzolat és a szín tekintetében egyaránt.

Tartósan alacsony relatív páratartalmú (40 - 35% alatti relatív páratartalom) helyiségekben (pl. téli időszakban, központi fűtéses helyiségek) a keretszerkezet és lemezbetét csatlakozásánál színeltérés, az ajtólap élén a függőleges és vízszintes keretdarabok csatlakozásánál tizedmilliméter nagyságrendű színelválás tapasztalható.

**TORONYI TELEPHELY**

**Cím:** H-9791 Torony, Felsőóri utca - lpartelep u. 3.  
**Tel.:** +36 (94) 540-650  
**Fax:** +36 (94) 540-651  
**E-mail:** csercsics@csercsics.hu  
**Web:** www.csercsics.hu,  
**Facebook:** www.facebook.com/csercsicsfaipar  
**Skype:** csercsicsfaiparikft

**MURAKERESZTÚRI TELEPHELY:**

**Cím:** H-8834 Murakeresztúr, Kossuth Lajos út 3.  
**Tel.:** +36 (93) 569-018  
**Fax:** +36 (93) 569-018  
**E-mail:** mura@csercsics.hu, csercsic@t-online.hu

Csak gyártás, mindennemű kapcsolattartás a toronyi telephelyen keresztül!

**Nyitva tartás**
**Kiskereskedelem, bemutatóterem:**

Hétfő	Kedd	Szerda	Csütörtök	Péntek	Szombat	Vasárnap
8 - 16 h	8 - 16 h	8 - 16 h	8 - 16 h	8 - 16 h	8 <sup>30</sup> - 12 <sup>30</sup> h	Szünnap

**Nagykereskedelmi ügyfélszolgálat:**

Hétfő - Csütörtök	Péntek
7 <sup>30</sup> - 16 h	7 <sup>30</sup> - 15 <sup>30</sup> h

**Kontaktszemélyek**
**Cégvezetés**

 <p> <b>Csercsics Balázs</b>            Tulajdonos - Kereskedelmi igazgató             telefon: +36 94 540-657            mobil: +36 30 507-71-43            e-mail: csercsics.balazs@csercsics.hu         </p>	 <p> <b>Csercsics Kitti</b>            Tulajdonos - Kiemelt Ügyfélmenedzser             telefon: +36 94 540-654            mobil: +36 70 362-95-91            e-mail: csercsics.kitti@csercsics.hu         </p>	 <p> <b>Kocsis József</b>            általános igazgató             telefon: +36 94 540-654            mobil: +36 30 364-98-38            e-mail: kocsis.jozsef@csercsics.hu         </p>
--	---	---

**Gyártás, beszerzés, adminisztráció**

 <p> <b>Bencsics Balázs</b>            kereskedelmi, raktár és szállítási vezető             telefon: +36 94 540-658            mobil: +36 30 560-23-12            e-mail: bencsics.balazs@csercsics.hu         </p>	 <p> <b>Hirth András</b>            informatikus             telefon: +36 94 540-658            mobil: +36 30 560-23-12            e-mail: hirth.andras@csercsics.hu         </p>	 <p> <b>Nagykereskedelem</b>  <b>Borbélyné Eberhardt Andrea</b>            Adminisztrátor: gyorsposta, megrendelések, reklamációk             telefon: +36 94 540-652            mobil: +36 30 684-56-22            e-mail: csercsics@csercsics.hu         </p>
 <p> <b>Török Norbert</b>            üzemvezető - tömörfa részleg             telefon: +36 94 569-018            mobil: +36 30 650-37-27            e-mail: csercsics@t-online.hu         </p>	 <p> <b>Kovács Róbert</b>            üzemvezető - frontgyártás             telefon: +36 94 540-656            mobil: +36 30 560-23-14            e-mail: kovacs.robert@csercsics.hu         </p>	 <p> <b>Dr. Rosnerné Iker Márta Ildikó</b>            kontrollőr             telefon: +36 94 540-652            mobil: +36 30 684-56-22            e-mail: rosnerne.marta@csercsics.hu         </p>
 <p> <b>Bene Tibor</b>            üzemvezető - tömörfa gyártás             telefon: +36 540-658            mobil: +36 70 670-00-91                  +36 30 560-23-11            fax: +36 (94) 540-651            e-mail: bene.tibor@csercsics.hu         </p>		

**Kiskereskedelem, üzlet, lapszabászat**

 <p> <b>Bencsics Szilvia</b>            üzletvezető             telefon: +36 94 540-655            fax: +36 94 540-665            mobil: +36 30 620-17-56            e-mail: uzlet@csercsics.hu         </p>	 <p> <b>Tóth Krisztina</b>            eladó, kapcsolattartó             telefon: +36 94 540-655            fax: +36 94 540-665            mobil: +36 30 620-17-56            e-mail: uzlet@csercsics.hu         </p>	 <p> <b>Gombás István</b>            eladó, kapcsolattartó             telefon: +36 94 540-655            fax: +36 94 540-665            mobil: +36 30 620-17-56            e-mail: uzlet@csercsics.hu         </p>
--	---	--

