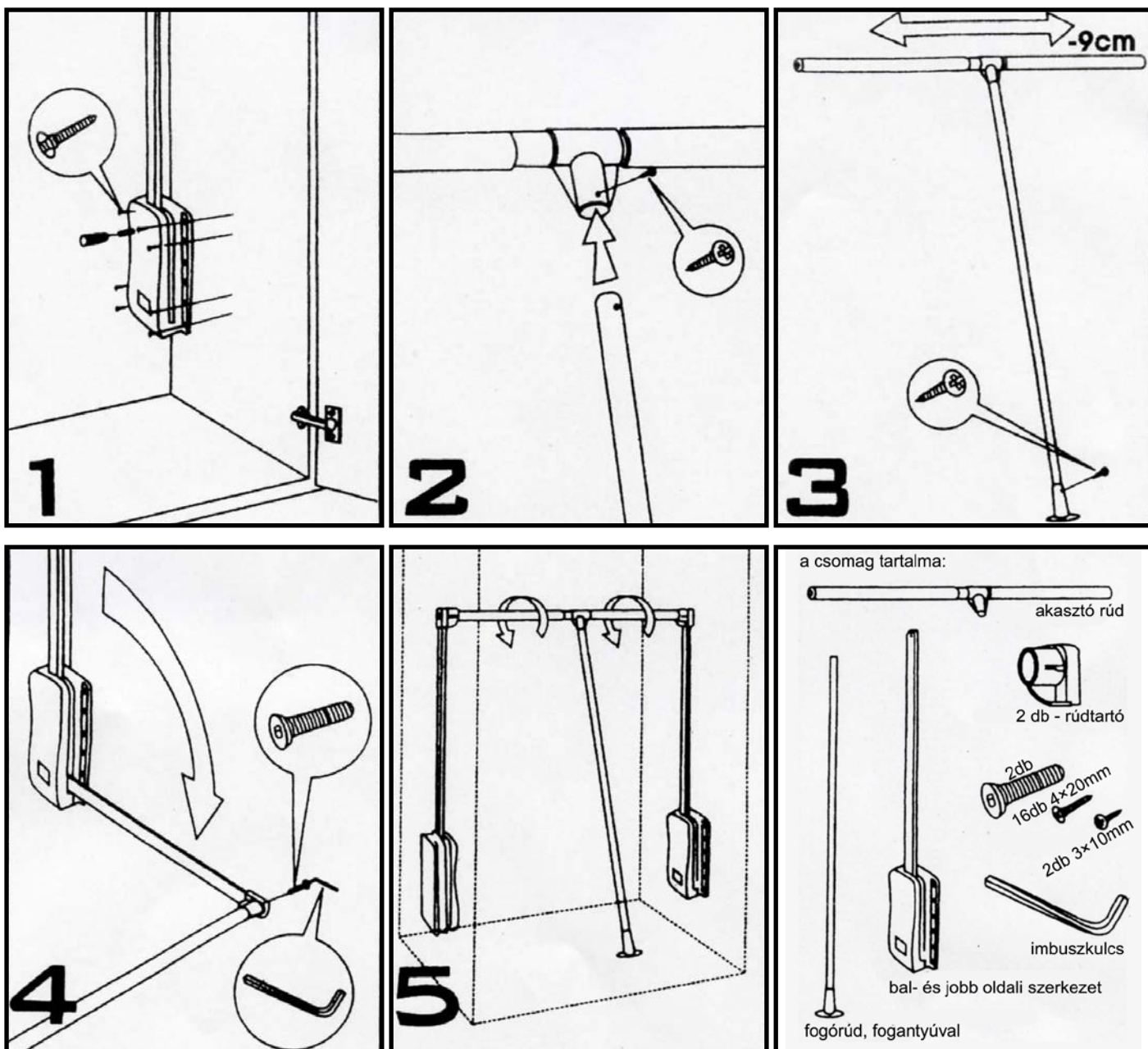


GARDRÓBLIFT

Szerelési útmutató



1. Rögzítse a bal- és jobb oldali emelő szerkezetet legalább 8-8 db csavarral, de a biztos eredmény érdekében használjon oldalanként 12 db csavart a rögzítéshez.
2. Szerelje össze az akasztórúdat és a fogórúdat. Rögzítse a 3×10 mm-es csavarral.
3. Rögzítse a fogantyút is a 3×10 mm-es csavarral a fogórúdra. Állítsa be az akasztó rúd szélességét úgy, hogy a korpusz belső szélességnél 9 cm-rel rövidebb legyen.
4. Húzza le az oldalkarokat és a szerelés során mindvégig tartsa lent. Helyezze rájuk a megfelelő rúdtartót és az akasztó rúdat, majd az imbusz csavarokkal rögzítse azt.
5. Állítsa be az akasztó rúd szélességét, és az óramutató járásával megegyező irányba csavarva szorítsa meg.



A gardróblift csak megfelelő terhelés mellett marad vízszintes helyzetben.

A vízszintes helyzetből a függőleges állásig való visszahajtás alatt kézzel végig követni kell a fogórúdat!