

# Pattex Fix Fa ragasztó

Magas kezdeti tapadású, diszperziós építési-szerelési ragasztó elsősorban faanyagok ragasztására.



## Jellemzői:

- Kiemelkedően erős ragasztás, főként fa felületekhez
- Száradás után átfesthető
- Nedvszívó felületekre, beltéri felhasználásra
- Oldószermentes – ideális érzékeny felületekre
- Szagmentes
- 350 kg/m<sup>2</sup> kezdeti tapadás\*
- Gyors száradás nedvszívó felületeken
- Réskitöltés 10mm-ig
- A kartus 80%-a újrahasznosított műanyagból

## Alkalmazási terület:

A Pattex Fix Fa ragasztó alkalmas a következők ragasztására: fából készült felületek, faanyagok (faforgácslap, fa panelek) vakolt felületek (beltéren), beton, gipszkarton lapok, pórusbeton, téglá, gipszrostlemez, poliuretán keményhab. Nem ajánlott állandó vízterhelésnek kitett felületeken.

## A felület előkészítése:

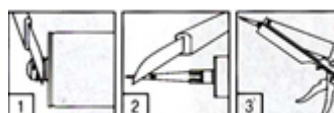
A ragasztóanyag megszilárdulásának feltétele, hogy a ragasztandó anyagok legalább egyike nedvszívó legyen. Minden felületnek szilárdnak, hordképesnek, száraznak, por- és zsírmentesnek kell lennie. A meglévő festék réteg szilárdságát, tapadó képességét meg kell vizsgálni, és amennyiben szükséges, a laza részeket el kell távolítani. Legalább az egyik felületnek porózusnak kell lennie a víz megfelelő párolgása és a kellő tapadás elérése érdekében. Alaposan tisztítsuk meg a ragasztandó felületeket. Különösen erősen nedvszívó felületek esetén - mint gipszkarton, MDF vagy faforgácslap, előfordulhat, hogy az összeillesztést követően a felhordott



ragasztóanyag külső pereme gyorsan megszárad és ez megakadályozza a ragasztó belső részeinek megfelelő kötését. A megfelelő ragasztás érdekében a különösen nedvszívó anyagok esetén ragasztás előtt alapozza le a felületet.

## A ragasztóanyag felhordása:

(1) Vágja le az adagoló csont tetejét a menetes rész felett. (2) Tekerje rá az adagoló csőrt, vágja le annak hegyét a megfelelő szögben és (3) helyezze a kartust a kinyomópisztolyba.



Vigye fel a ragasztóanyagot az egyik felületre:  
 (1) Pontszerűen egyenetlen felületek esetében  
 (2) Hullámos vonalakban az erősebb kezdeti tapadásért (3) egyenes vonalakban a kisebb felületekhez. Kültéri alkalmazás esetében alkalmazzon függőleges csíkokat.



Engedje el a kinyomópisztoly ravaszát minden felvitel után, a ragasztóanyag szivárgását megelőzendően

### Dekor elemek, műanyag dekorációs elemek, díszlécek, hangszigetelő elemek ragasztása:

A ragasztandó darabokat a ragasztó bőrsődése előtt a ragasztás helyétől kb. 1-2 cm-re helyezük el és igazítsuk a megfelelő helyzetbe, majd nyomjuk erősen oda. Egyenetlen felületek esetében érdemes fa rögzítőpanellekkel, vagy poliuretán/polisztiirén hab csíkok segítségével ideiglenesen rögzíteni azt.

### Tisztítás:

A ragasztóanyag maradványokat nedves ronggyal azonnal le kell törölni, a szerszámokat vízzel megtisztítani. A megkeményedett ragasztó kizárólag mechanikai módon távolítható el.

### Kötés után:

Miután megkötött, a Pattex Fix Fa ragasztó festhető, a vizes alapú akrilfestékek különösen alkalmasak erre. Érdemes próbafestést végezni a festékek sokfélesége miatt. Alkidgyanta festékek kötési/tapadási ideje hosszabb lehet.

### Műszaki adatok:

Összetétel	diszperzió
Sűrűség (fajsúly)	~1,30 g/cm <sup>3</sup>
Hőállóság	-20°C és +70°C között
Szín	fehér
Kezdeti tapadás	kb. 35 g/cm <sup>3</sup>
Nyitott idő	kb. 20 perc
Alkalmazási hőmérséklet	+10°C-tól 40°C-ig
Végszilárdság (DIN EN 205)	4-5 N/ mm <sup>2</sup>
Szavatosság	18 hónap hűvös helyen tárolva
Kötési idő	24 óra
Anyagszükséglet	kb. 11 m 6mm átmérőjű csőrrel

### Tárolás:

A ragasztóanyagot fagymentes, száraz és hűvös helyen kell tárolni. Eltartható a gyártástól számított 18 hónapig, felbontatlan állapotban. Hőtől, lángoktól és szikrától távol tartandó. Felbontás után győződjön meg róla, hogy visszazárta a kupakot, és használja fel a kartust a felbontástól számított rövid időn belül.

### Egészségügyi és biztonsági tudnivalók:

A termék használata előtt kérje el és tekintse meg a termék Biztonságtechnikai adatlapját!

**Figyelem!** A megadott adatok csak általános tudnivalókat takarnak. A ragasztandó anyagok és a munkakörülmények sokfélesége miatt a munka megkezdése előtt célszerű próbaragasztást végezni. Jelen műszaki adatlap tapasztalataink alapján, a műszaki fejlődés jelenlegi állása szerint készült.

Értékesítési feltételeink keretében csak termékeink mindig állandó, magas szintű minőségére vállalunk szavatosságot. A Henkelt nem terheli felelősség a termék nem megfelelő használatából eredő károkért.

### **MŰSZAKI SZAKTANÁCSADÁS**

**Tel.: (+36-30) 190-1268**

**Henkel Magyarország Kft.**

**Ragasztás Technológiák Üzletág**

**H-1095 Budapest, Lechner Ödön fasor 10/B**

**Tel.: 06-1-372-5555**

Henkel Magyarország Kft.  
Ragasztás Technológiák Üzletág  
H-1095 Budapest, Lechner Ödön fasor 10/B.  
H-1519 Budapest, Pf. 429.  
Tel.: 06-1-372-5555 [www.pattex.hu](http://www.pattex.hu)

